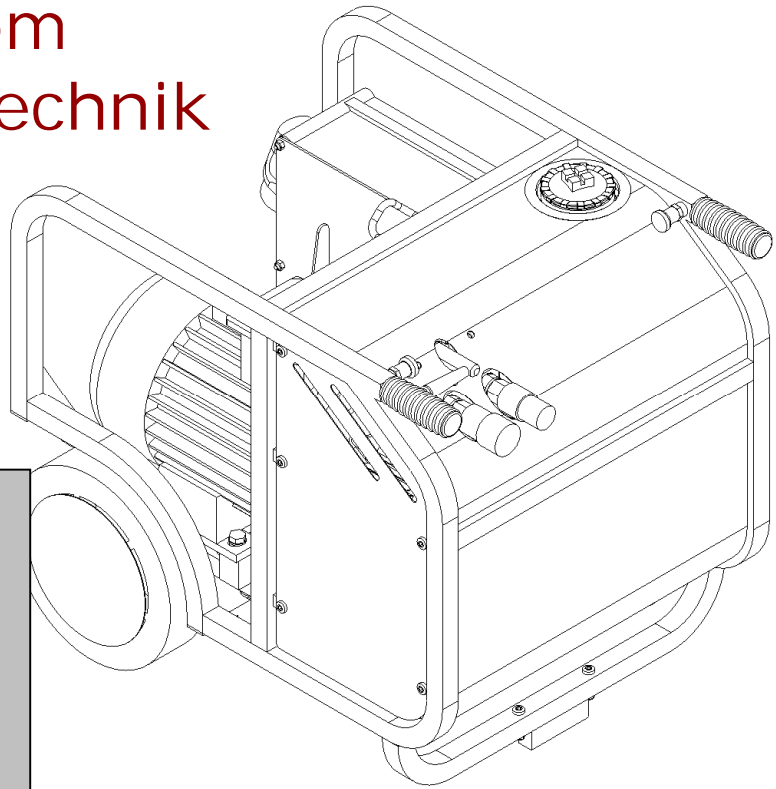


Bedienungsanleitung

HPP09E 30lpm MCE Gerätetechnik

Serien-
Nummer 4346-4347-
4349-4350

Revidiert
August 2004



Vor Inbetriebnahme

Wir bedanken uns, daß Sie eine HYCON Kraftstation gewählt haben.

Bitte beachten, daß die Kraftstation ohne Hydrauliköl geliefert wird, und daß Sie deswegen vor Inbetriebnahme Hydrauliköl auffüllen müssen.

Damit Sie Ihre neue Kraftstation problemlos sehr lange benutzen können, empfehlen wir Ihnen, diese Bedienungsanleitung sorgfältig zu lesen und auf die

Sicherheits- und
Wartungsvorschriften

besonders Wert zu legen.

Wir wünschen Ihnen viel Vergnügen mit Ihrer neuen HYCON Kraftstation.

Mit freundlichen Grüßen
HYCON A/S



HYCON A/S
Juelstrupparken 11
DK-9530 Støvring
Denmark

Tel: +45 9647 5200
Fax: +45 9647 5201
Mail hycon@hycon.dk
www.hycon.dk

Inhaltsverzeichnis

	Seite
Sicherheitsvorschriften	2
Auffüllen von Hydrauliköl	2
Technische Daten	3
Stromlaufpläne	4
Startanweisungen.....	6
Service, Wartung und Einstellung	7
Öltypen.....	8
EG-Konformitätserklärung	9
Garantiebedingungen	10
Ersatzteilliste.....	11

Sicherheitsvorschriften

1. Immer mit Gehörschutz arbeiten. Die Kraftstation erfüllt zwar den EG Grenzwert, trotzdem besteht aber bei längerem Betrieb die Gefahr von Gehörschäden.
2. Vor Anlaß immer Schläuche anschließen
3. Immer Schaltkasten, Kabel und Steckdosen von Schmutz u.ä. freihalten.
4. Beim Nichtarbeiten und Servicearbeiten immer Motor ausschalten
5. Nie Motor ohne Seitenplatten anlassen.
6. Betrieb der Kraftstation, wenn kein Werkzeug angeschlossen ist, und der Hebel auf „ON“ eingestellt ist, kann zur Überhitzung der Anlage und darauf folgende Reparaturen führen.
7. Es empfiehlt sich, die Kraftstation mittels eines Krans vom Wagen zu heben.
8. Das Druckbegrenzungsventil ist vom Werk auf 150 bar eingestellt. Nie höher einstellen.
9. Immer nur Filter mit By-Pass anwenden. Filter ohne By-Pass können Schläuche und Filterdeckel platzen.

Auffüllen von Hydrauliköl

- Um Hydrauliköl aufzufüllen, den Speicherdeckel oben an der Kraftstation lösen
- Das Filterelement ausnehmen (siehe Foto) und Öl auffüllen. Wenn unten in der Filtereinheit Öl sichtbar ist, gibt es genug Öl auf der Anlage.
- Das Filterelement wieder einstecken, den Deckel montieren und die Kraftstation ist einsatzbereit.

Achtung: Beim Anschluß neuer Verlängerungsschläuche sind extra 2 Liter Öl aufzufüllen. Deswegen immer die Kraftstation nachfüllen, wenn neue Schläuche angeschlossen werden.



Technische Daten

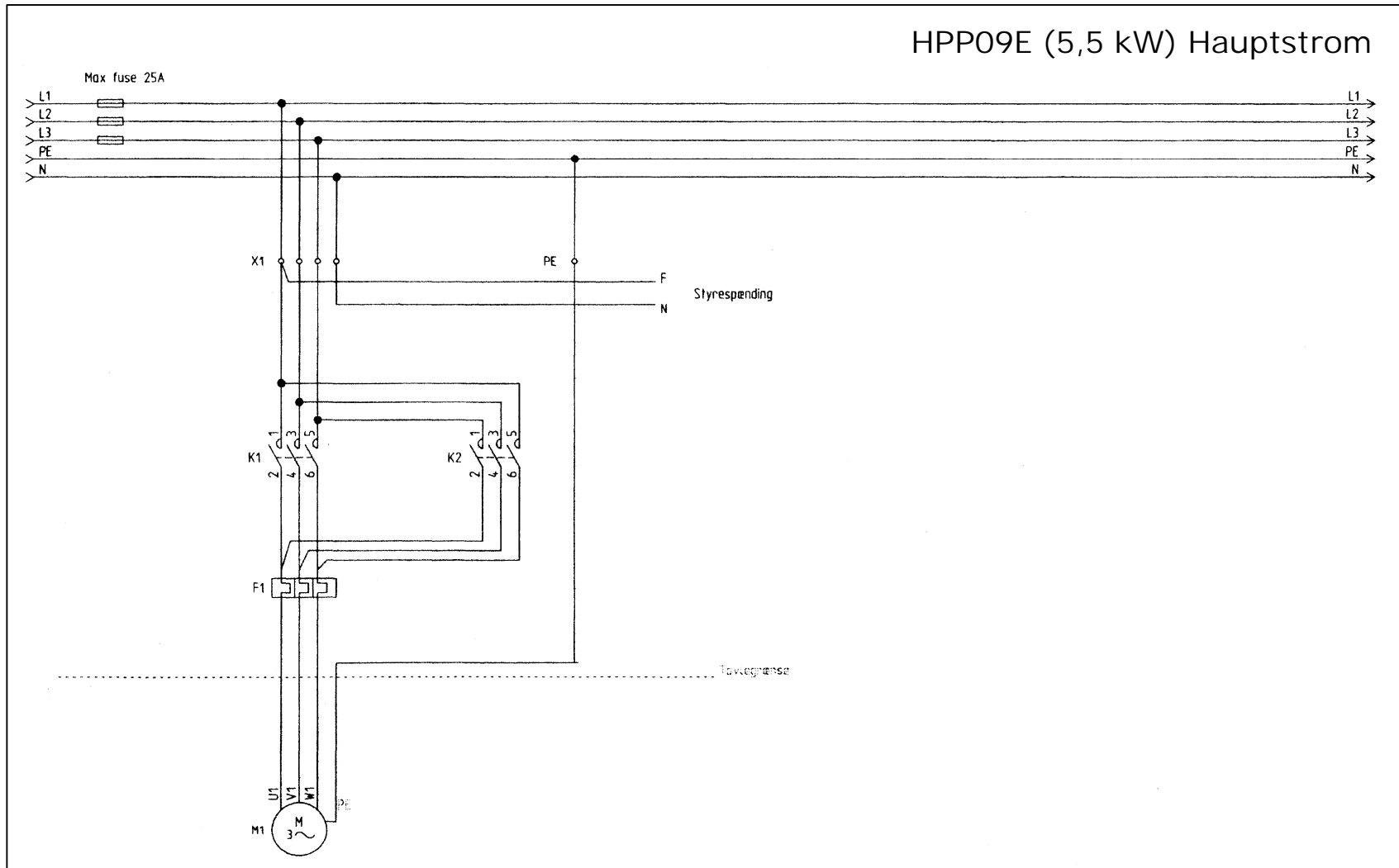
Hydraulik

Die HYCON HPP09E hydraulische Kraftstation ist gemäß der EHTMA Kategorie C gebaut, die eine Leistung von minimum 20 l.p.m. bei 138 bar vorschreibt. Die Konstruktion ist mit offenem Zentrum. Die HYCON Kraftstation ist für die herkömmlichen europäischen Werkzeuge völlig ausreichend.

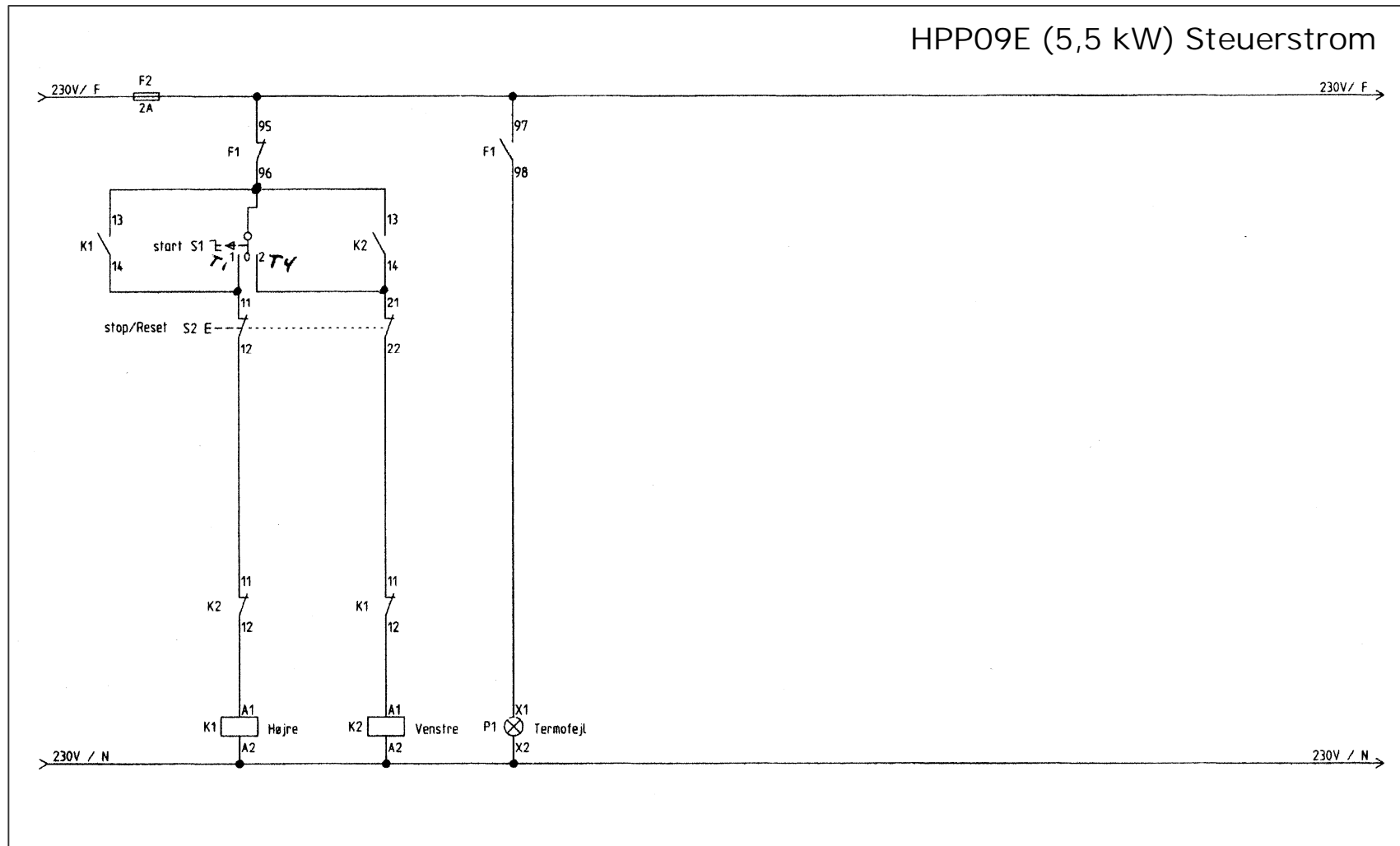
Ein Druckbegrenzungsventil ist in der Kraftstation eingebaut, um einen zu hohen Druck zu vermeiden. Außerdem hat die Kraftstation eine sehr effektive Kühlung (Luft), die gegen Überhitzung sichert.

Ölmenge MCE Wels	30 l.p.m. bei 2900 r.p.m.
Betriebsdruck nominell	90 bar
Druckbegrenzungsventil	Auf 100 Bar eingestellt
Pumpe	Zahnradpumpe
Öltemperatur	Max. 70° C
Hydrauliköltank	Min. 5 Liter/max. 7 Liter
Hydrauliksystem komplett	Max. 8 Liter
Filtersystem (Filterelement)	25 Mikron mit By-Pass
Motor	Elektromotor 5,5 kW, 3 x 400 V, 50 Hz
Sicherung minimum	16 Amp
Schutzklasse	IP55 Motor und Schaltkasten
Schalleistungspegel, garantiert L _{WA}	97 dB
Schalldruckpegel 1 m L _{PA}	85 dB
Abmessung (LxBxH)	680x560x593 mm
Gewicht, ohne Hydrauliköl	80 kg

Stromlaufplan



Stromlaufplan



Startanweisungen

Siehe bitte Startanweisung auf dem Schaltkasten der Kraftstation.

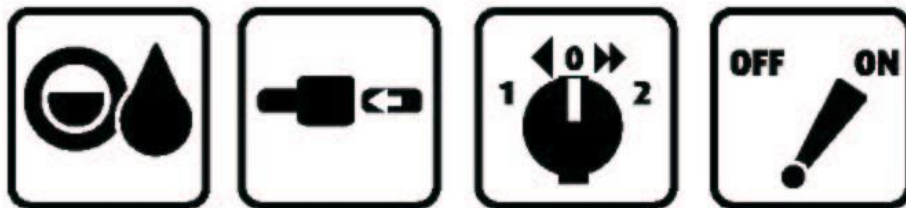
- Starten:
- Hydraulikölstand am Ölauge prüfen
 - Schläuche und Werkzeug anschließen
 - Schalter auf „1“ drehen.
 - Hebel auf „ON“ stellen
 - Anlage läuft aber keine Leistung. Dann Hebel auf „OFF“ drehen und auf „2“ schalten und Hebel wieder auf „ON“ umlegen.

- Stoppen:
- Hebel auf „OFF“ stellen
 - „STOP“ Schalter drücken

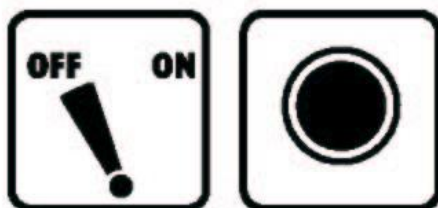
Die Anlage ist mit einem Phasenwendesystem ausgestattet. Der Motor läuft auf sowohl „1“ als „2“. Falls auf „1“ keine Leistung kommt, ist die Phase umzukehren, und das erfolgt, wenn auf „2“ geschaltet wird.



START



STOP



In case of overload of the motor it will shut off automatically, and the red STOP button will light up. After a while it will go out again, and the powerpack can be re-started.

Bei Überlastung des Motors, schaltet die Anlage automatisch aus, und der rote STOP Schalter leuchtet auf. Nach einiger Zeit schaltet die rote Lampe wieder aus, und die Anlage kann erneut gestartet werden.

Service, Wartung und Einstellung

Service/Wartung	Täglich	Wöchentlich	Jährlich
Hydrauliköl	Prüfen		1 x Wechsel
Hydraulikölfilter *)			1 x Wechsel
Schläuche prüfen		(Evtl. nachziehen)	

*) Nur Filter mit By-Pass montieren

Einstellung

Den Betriebsdruck mittels eines Prüfgeräts kontrollieren. Das Prüfgerät muß mit Manometer, Ölmenagemesser und Absperrventil ausgestattet sein.

Das Druckbegrenzungsventil sitzt im Ventilblock auf der rechten Seite.

1. Prüfgerät anschließen, Kraftstation anlassen und Hebel auf „ON“ drehen. Danach Absperrventil zudrehen. Manometer soll zwischen 155 und 160 bar zeigen.

Das Druckbegrenzungsventil läßt sich durch Lösen der Kontermutter und Ein- und Ausdrehen der Justierschraube lösen. „Ein“ erhöht den Druck, und „aus“ reduziert den Druck.

Nach Justierung Kontermutter wieder zuspinnen.

2. Wenn Druckbegrenzungsventil korrekt justiert ist, ist der Arbeitsdruck am Manometer mittels des Absperrventils auf 100 bar zu senken. Bei 100 bar soll die Ölmenge 20 l.p.m. sein.

Falls korrekter Druck/Ölmenge nicht laut obigen Anweisungen erreichbar ist, ist die Justierung zu wiederholen. Ist der Druck/Ölmenge dann weiterhin nicht korrekt, ist die Pumpe defekt und muß ausgewechselt werden.

Öltypen

Die HYCON Kraftstation verwendet standard Hydrauliköle, d.h. alle Mineralöle und Bio-öle, die folgende Werte einhalten:

Viskosität empfohlen	20-40 cSt
Viskosität zulässig	15-1000 cSt
Viskositätsindex	Über 100
Temperaturbereich	-20° bis +70° C

NS Bei der Verwendung von Bio-Öl empfehlen wir Öle aus Rapsbasis, denn andere Öle können die Dichtungen und Schläuche zerstören. Im Zweifelsfall bitte Ihren Händler fragen.

EG-Konformitätserklärung



HYCON A/S
Vester Hassingvej 33
DK-9320 Hjallerup
Denmark

Tel: +45 9647 5200
Fax: +45 9647 5201
Mail hycon@hycon.dk
www.hycon.dk

Wir bestätigen, daß die

HPP09E hydraulische Kraftstation – ab Seriennummer 1347
(mit 5,5 kW Elektromotor)

laut EG Direktiven 98/37/EC, 2000/14/EC und 2006/95/EC hergestellt ist.

Bennante Stelle 1585:
AkustikNet A/S
Frederikssundsvej 179 B
DK-2700 Brønshøj
Dänemark

Schalleistungspegel, garantiert: 97 dB

HYCON A/S
Vester Hassingvej 33
DK-9320 Hjallerup
Dänemark

Henrik Steen
Geschäftsführer

01.06.2003

Garantiebedingungen

Wir gewähren 12 Monate Garantie von der Inbetriebnahme – jedoch maximal 18 Monate nach Lieferung.

Die Garantie umfaßt Fehler, die auf Konstruktions- oder Herstellungsfehler zurückzuführen sind.

Fehler aufgrund falscher Bedienung, falscher Handhabung, fehlender Wartung oder ähnliches werden nicht als Garantie angenommen.

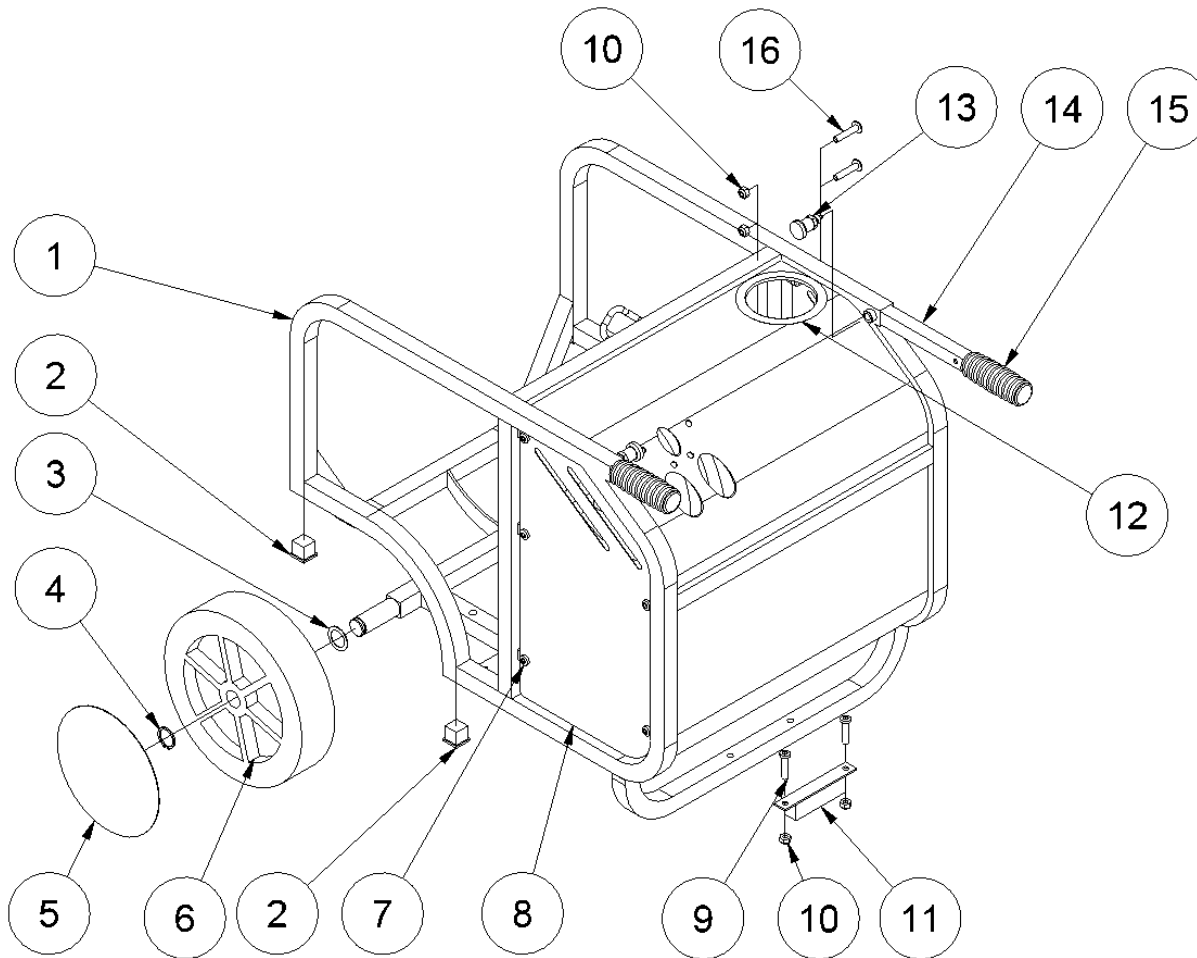
Die Garantie umfaßt die benötigten Teile und die durchschnittliche Richtzeit für Reparaturen.

Für weitere Garantiedetails fragen Sie bitte Ihren Händler.

HPP09E 30lpm MCE Gerätetechnik, Wels

Seriennummer 4346-4347-4349-4350

Fig. 1

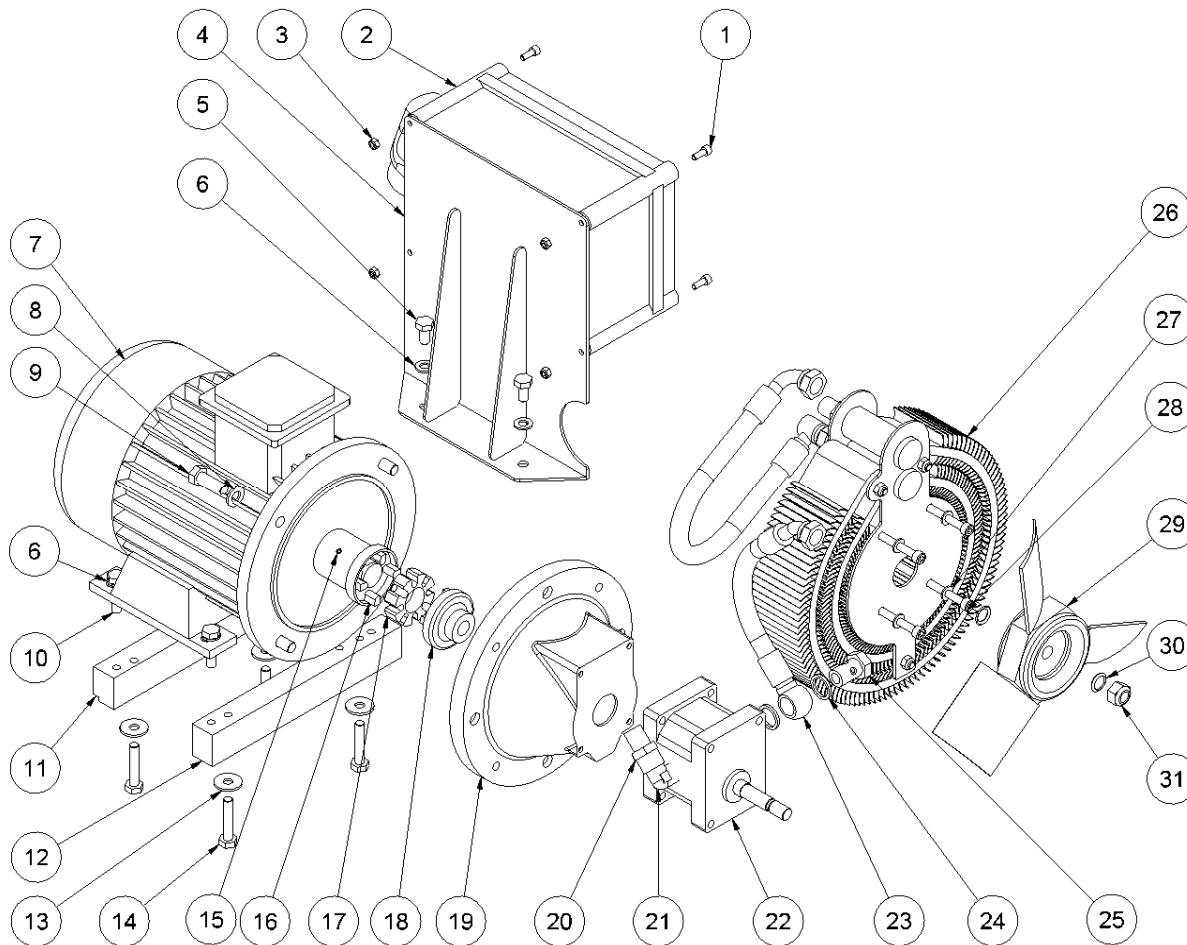


Pos.	Bestell-Nr.	Bezeichnung	Stck.
1	8221001	Chassis komplett HPP09/09E	1
2	7721125	Verschlussstopfen 25x25	4
3	7621100	Paß-Scheibe 25/35/1 mm	2
4	7621098	Sicherungsring AS25x2	2
5	7721140	Radkappe	2
6	7721138	Rad	2
7	7621042	Schraube M8x10	10
8	8221020	Seitenplattensatz HPP09/09E	1
9	7621046	Schraube M8x35	2
10	7621010	Sicherungsmutter M8	4
11	8721095	Gummifuß	1
12	9021563	Gummiband	1
13	7721197	Bolzen	2
14	8221373	Ausziehgriff HPP09/09E	2
15	7721199	Gummigriff	2
16	7621795	Schraube M8x40 <i>Nur ab Seriennr. 1545</i>	2

HPP09E 30lpm MCE Gerätetechnik, Wels

Seriennummer 4346-4347-4349-4350

Fig. 2

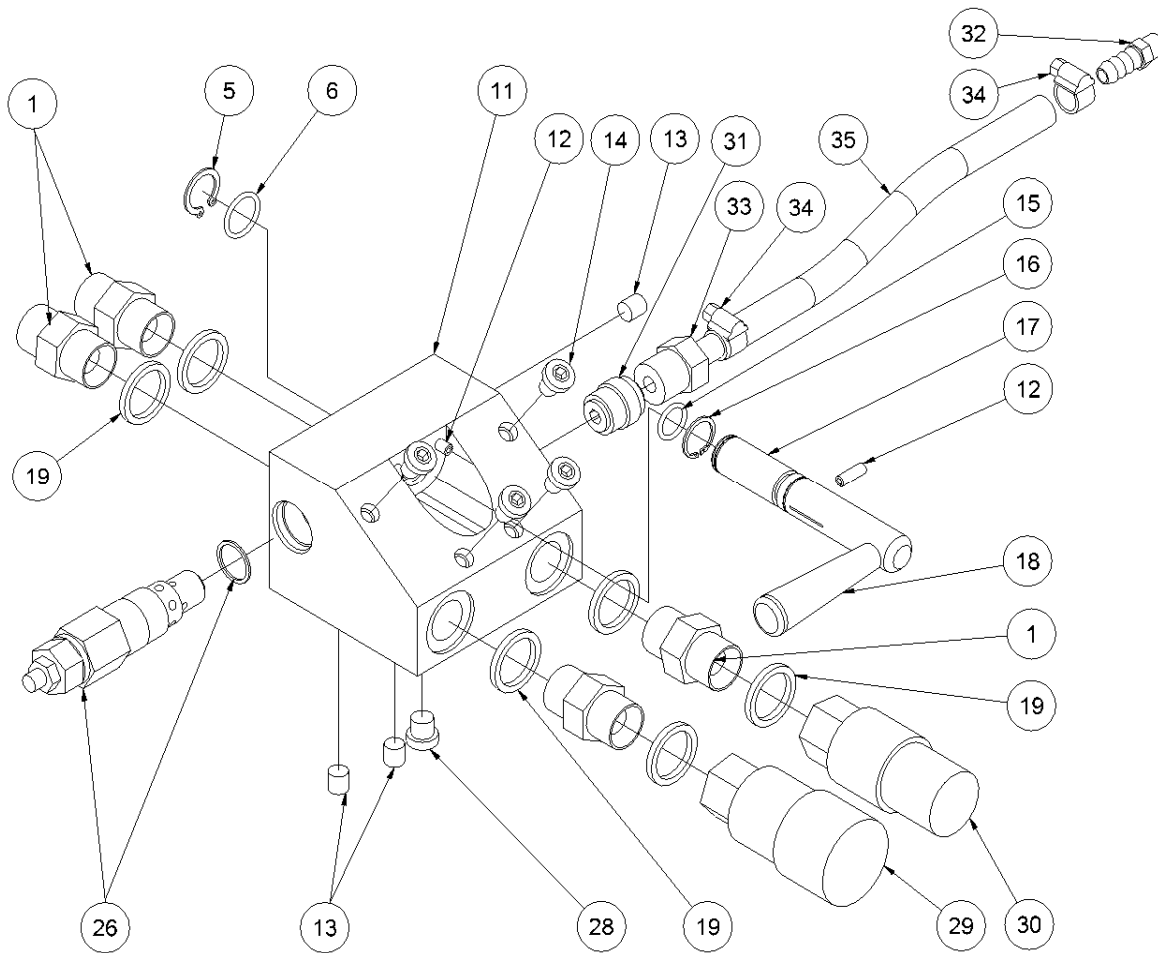


Pos.	Bestell-Nr.	Bezeichnung	Stck.
1	7621332	Schraube M6x15	4
2	7321342	Schaltbox 5,5 kW 16 Amp	1
3	7621029	Mutter M6	4
4	8221338	Stützplatte für Schaltbox	1
5	7621334	Schraube M10x20	2
6	7621172	Scheibe M10	6
7	7321319	Elektromotor 5,5 kW	1
8	7621331	Scheibe M12	4
9	7621330	Schraube M12x35	4
10	7621173	Schraube M10x40	4
11	8221340	Alu-Stützfuß hinten	1
12	8221339	Alu-Stützfuß vorne	1
13	7621034	Scheibe M10	4
14	7621335	Schraube M10x50	4
15	7621032	Gewindestift M6x8	1
16	7421326	Kupplung Motorteil	1
17	7421083	Gummikupplung	1
18	7421067	Kupplung Pumpe	1
19	7421322	Kupplungsgehäuse	1
20	7421080	Schlauchstutzen 3/4"x1/2"	1
21	7421060	Winkelnippel	1
22	7421434	Pumpe 11 ccm	1
23	8721329	1/2" Schlauch 295 mm	1
24	7521072	Dichtring 1/2"	2
25	7421062	Ölleitungsschraube 1/2"	1
26	2121103	Kühler komplett <i>Siehe Fig. 6</i>	1
27	7621171	Scheibe M8	4
28	7621043	Schraube M8x110	4
29	8321130	Ventilator ø280-3	1
30	7621117	Federscheibe M14	2
31	7621111	Mutter M14x1,5	1

HPP09E 30lpm MCE Gerätetechnik, Wels

Seriennummer 4346-4347-4349-4350

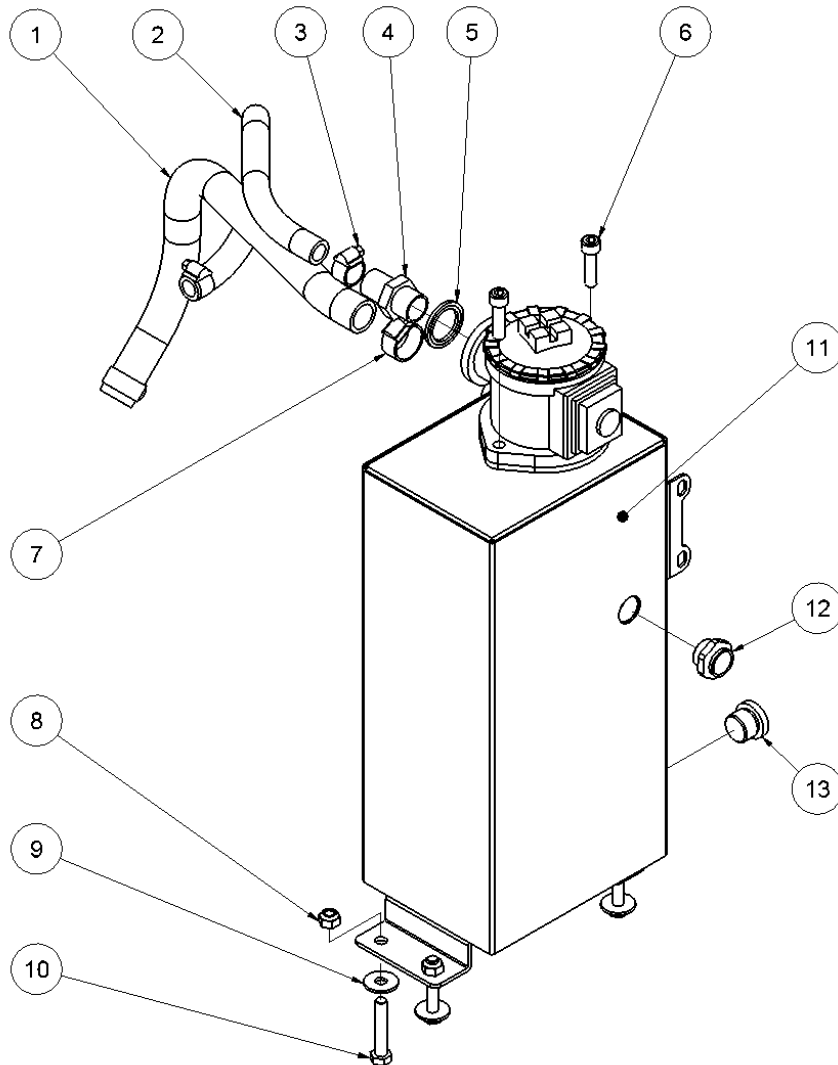
Fig. 3



Pos.	Best.Nr.	Bezeichnung	Stck.
1	7421063	Nippel 1/2"x1/2" BSP	4
5	7621606	Sicherungsring A17	1
6	7521609	O-Ring 17x2 mm	1
11	8221761	Ventilblock	1
12	7621050	Spannhülse ø5x14	3
13	7621037	Verschlußschraube 1/8"	3
14	7621042	Schraube M8x10	4
15	7521608	O-Ring 13x2 mm	1
16	7621607	Sicherungsring AV17	1
17	8221605	Schieber	1
18	7721094	Hebel ON/OFF	1
19	7521072	Dichtring 1/2"	6
26	7421056	Druckbegrenzungsventil	1
28	7621323	Gewindeverschluß 1/8" m/Dichtung	1
29	7401142	Schnellkupplung 1/2" BSP Träger	1
30	7401141	Schnellkupplung 1/2" BSP Stecker	1
31	7421733	Rückschlagventil	1
32	7421734	Schlauchstutzen 3/8"x1/8"	1
33	7421735	Schlauchstutzen 3/8"x1/2"	1
34	7421740	Schlauchschelle 3/8"	2
35	9021768	Schlauch 3/8" 235 mm	1
-	2121763	Ventilblock komplett HPP09E	1

HPP09E 30lpm MCE Gerätetechnik, Wels
 Seriennummer 4346-4347-4349-4350

Fig. 4



Pos.	Best.Nr.	Bezeichnung	Stck.
1	8721327	3/4" Schlauch 370 mm	1
2	8721070	1/2" Schlauch 455 mm	1
3	7421081	Schlauchselle 1/2"	2
4	7421079	Schlauchstutzen 1/2"x3/4"	1
5	7521118	Dichtring 3/4"	1
6	7621045	Schraube M8x30	2
7	7421082	Schlauchselle 3/4"	2
8	7621010	Sicherungsmutter M8	4
9	7621035	Scheibe M8	4
10	7621049	Schraube M8x45	4
11	8221153	Hydrauliktank	1
12	7721099	Ölauge 1/2" m/Dichtung	1
13	7621075	Gewindeverschluß 1/2" m/Dicht.	1

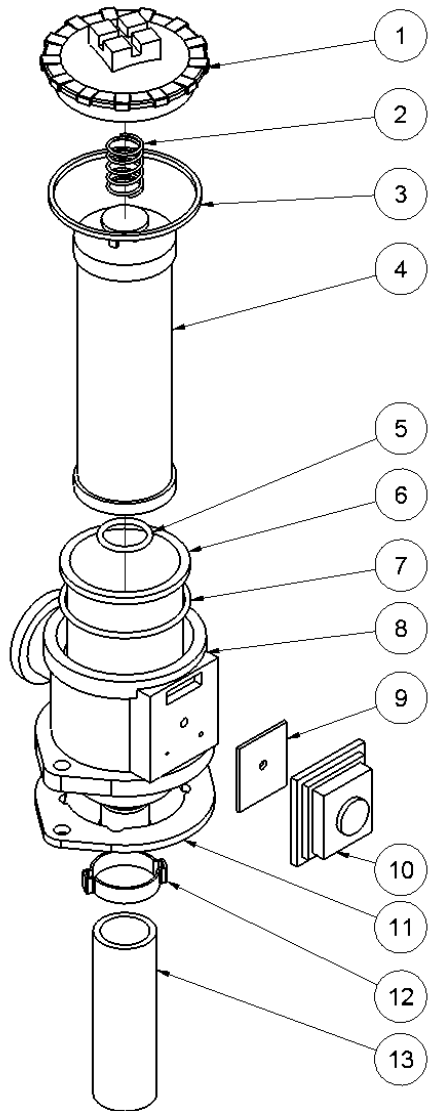
HPP09E 30lpm MCE Gerätetechnik, Wels

Seriennummer 4346-4347-4349-4350

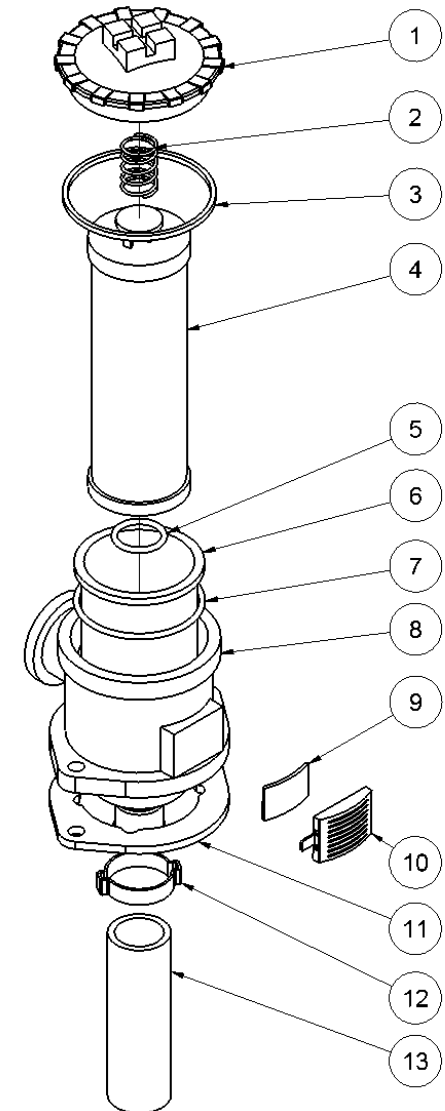
Fig. 5

NEUER TYP

ALTER TYP

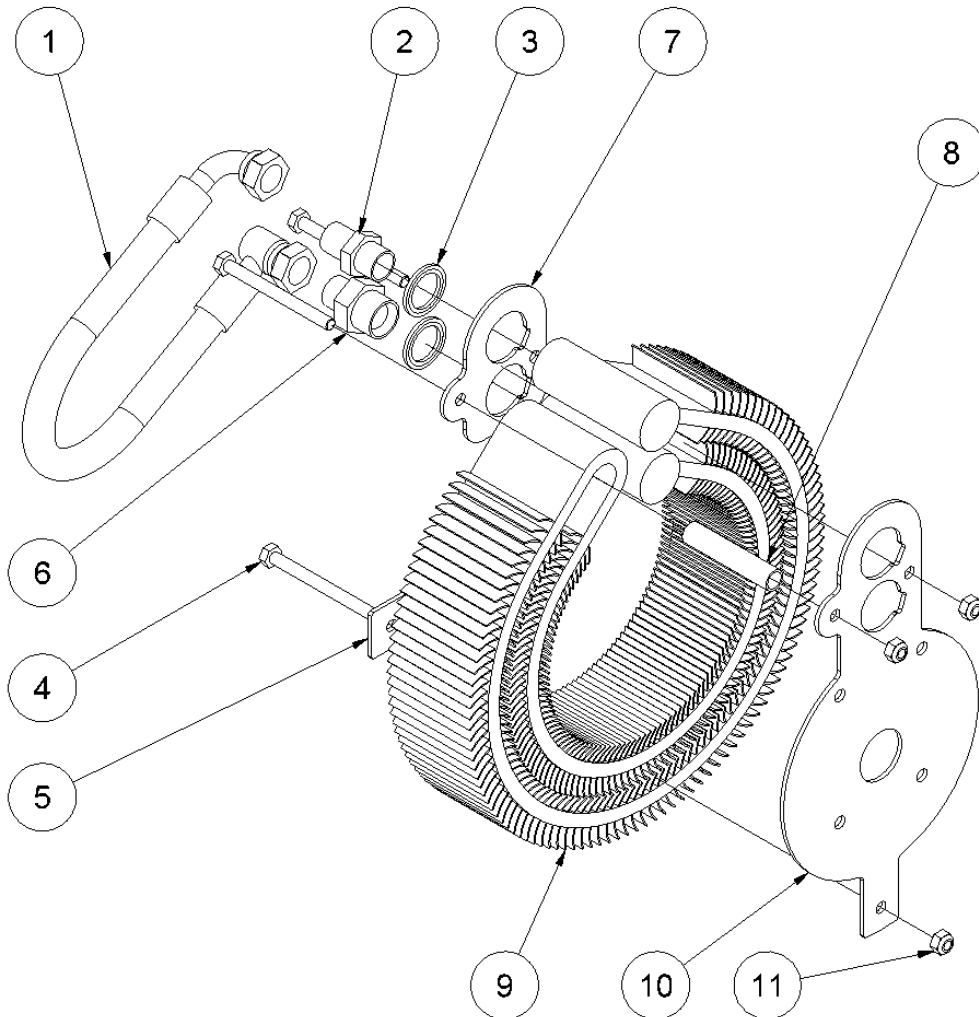


Pos.	Best.Nr.	Bezeichnung	Stck.
1	9421189	Filterdeckel	1
2	9421193	Filterfeder	1
3	-	Dichtung f/Filterdeckel <i>Einbegriffen in 9421188</i>	1
4	9421190	Filterelement	1
5	-	O-Ring ø3x22 <i>Einbegriffen in 9421188</i>	1
6	-	Filtertasse	1
7	-	O-Ring ø3x60 <i>Einbegriffen in 9421188</i>	1
8	-	Filtergehäuse	1
9	9421191	Entlüftungsfiter <i>Alter Typ</i>	1
9	9422041	Entlüftungsfiter <i>Neuer Typ</i>	1
10	9421192	Deckel f/Entlüftungsfiter <i>Alter Typ</i>	1
10	9422042	Deckel f/Entlüftungsfiter <i>Neuer Typ</i>	1
11	-	Dichtung <i>Einbegriffen in 9421188</i>	1
12	7621789	Schlauchklemme	1
13	9022043	Filterschlauch	1
-	9421188	Dichtungssatz Filter <i>Pos. 3, 5, 7 und 11</i>	1
-	8421092	Filter komplett <i>Pos. 1-13</i>	1



HPP09E 30lpm MCE Gerätetechnik, Wels
 Seriennummer 4346-4347-4349-4350

Fig. 6



Pos.	Best.Nr.	Bezeichnung	Stck.
1	8721665	Kühler Druckschlauch	1
2	7421079	Schlauchstutzen 1/2"x3/4"	1
3	7521118	Dichtring 3/4"	2
4	7621047	Schraube M8x90	3
5	8221121	Platte	1
6	7421582	Nippel 1/2"x3/4"	1
7	8221116	Platte	1
8	8221086	Distanzrohr \varnothing 12x1,5	1
9	8321093	Kühler \varnothing 280-12	1
10	8221112	Halterung für Kühler	1
11	7621010	Sicherungsmutter M8	3
-	2121103	Kühler komplett <i>Pos. 4-5, 7-11</i>	1