

## Kontakt:

Orbitalum Tools GmbH

Freibühlstraße 19, D-78224 Singen

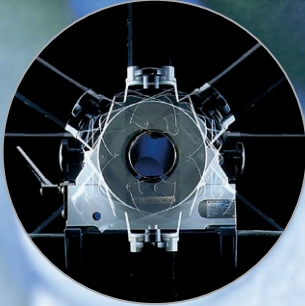
Tel. +49 (0) 77 31 792-0

Fax +49 (0) 77 31 792-524

www.orbitalum.com

tools@orbitalum.com

An ITW company



❖ Planetenschneid-  
prinzip

# RA und RA H

Rohrtrenn- und Anfasmaschinen  
RA 2, RA 4, RA 6, RA 8 und RA 12

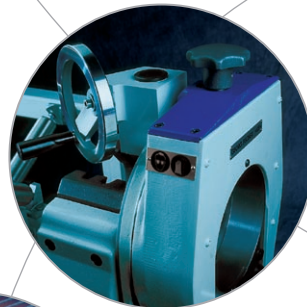
**Wirtschaftliches Trennen und Anfasen mit  
der Spitzentechnik von Orbitalum Tools!**

### Vorteile:

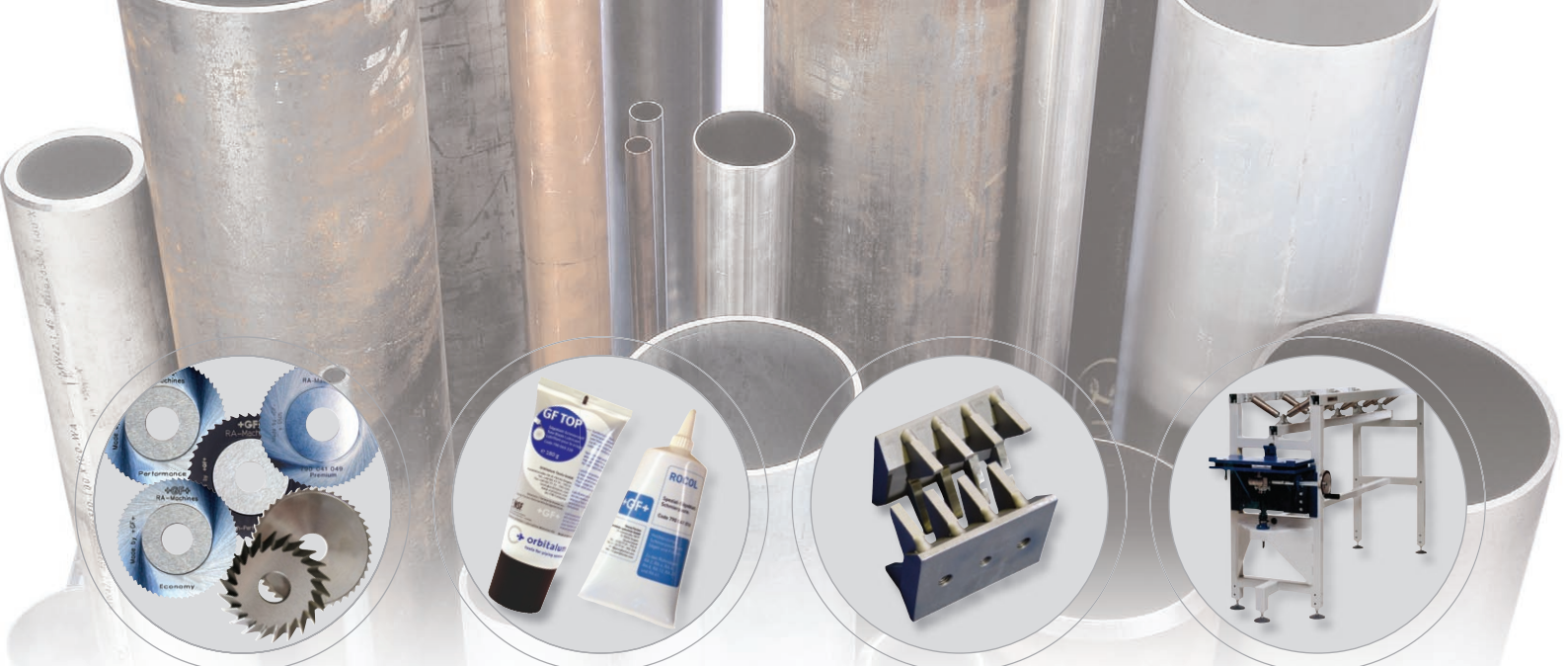
- Mehrpunkteinspannung des Rohres
- Schnelle Einstellung der Rohrabmessung
- Schnittgeschwindigkeits-Regulierung
- Optimierter Werkzeugeingriff an jeweils nur einer Stelle des Rohres
- Bearbeitung des Rohres von innen nach aussen
- Schneller Werkzeugwechsel

### Ihr Nutzen:

- Rechtwinkliges, grat- und deformationsfreies Rohrende
- Kalter Bearbeitungsprozess
- Sekundenschneller Trennvorgang
- Anfasen der Rohrenden parallel oder separat zum Trennvorgang
- Gesteigerte Produktivität
- Verbesserte Schnittqualität
- Erhöhte Standzeit der Werkzeuge



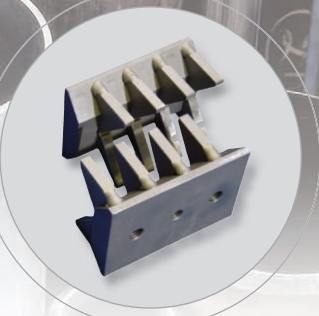
❖ Optional auch mit  
automatischem oder  
manuellem Vorschub-  
modul AVM / MVM  
erhältlich



Eine große Auswahl an **Sägeblätter und Fräser**: Speziell entwickelt für unsere Rohrsägen für höchste Beanspruchung und längste Standzeiten.



Unsere **Hochleistungsschmierstoffe** zum Sägen und Fräsen erhöhen die Standzeit des Sägeblattes. Synthetischer Sägeblatt-Schmierstoff **GF TOP** Tube, 180 g: Code 790 060 228. Sägeblatt-Schmierpaste **ROCOL** Tube, 150 ml: Code 790 041 016.



**Spezial-Edelstahl-Spannbacken** zu RA 2, RA 21 S: Code 790 041 323, zu RA 4: Code 790 042 201. **Aluminium-Spannbacken** passend auf RA 4 und RA 41 Plus: Code 790 046 250. Kundenspezifisch hergestellte **Aluminium-Spannschalen** zu RA 6, RA 8 und RA 12: zum deformationsfreien Spannen von dünnwandigen Rohren.



Sehr robuste und stabile **Rohrzufuhr** zum mühelosen und koaxialen Zuführen langer und schwerer Rohre zu den RA-Maschinen. Grundeinheit: Code 790 068 051. Beistelleinheit: Code 790 068 061.

## Rohrtrenn- und Anfasmaschinen

Technische Daten	RA 2 (H)	RA 4 (H)	RA 6 (H)	RA 8 (H)	RA 12 (H)
Gewicht [kg]*	45 (47)	78 (80)	95 (97)	115 (117)	135 (137)
Leistung [kW]	1,6	1,6	1,6	1,6	1,6
Schutzklasse	Schutzisoliert nach Klasse II DIN VDE 0740				
Stufenlose elektrische Drehzahlregelung mit Wiederanlaufsperrung [U/min]*	150 – 270 (40 – 70)	150 – 270 (40 – 70)	150 – 270 (40 – 70)	150 – 270 (40 – 70)	150 – 270 (40 – 70)
Ausführungen	200 – 240 V, 50/60 Hz oder 100 – 120 V, 50/60 Hz Druckluftantrieb auf Anfrage				
Vibrationspegel nach EN 28662, Teil 1 [m/s <sup>2</sup> ]	2,5	2,5	2,5	2,5	2,5
Schalldruckpegel am Arbeitsplatz ca. [dB (A)]	75	75	75	75	75

Anwendungsbereich	RA 2 (H)	RA 4 (H)	RA 6 (H)	RA 8 (H)	RA 12 (H)
Rohr-AD [mm]	12 – 63	13 – 120	44 – 182	124 – 230	180 – 325
Wanddicke, materialabhängig [mm]**	2 – 5,5	2 – 7	2 – 10	2 – 10	2 – 10
Rohr-ID min. (Sägeblatt-Ø 63 mm) [mm]	7	21	76	137	190
Rohr-ID min. (Sägeblatt-Ø 68 mm) [mm]	2	16	71	132	185
Rohr-ID min. (Sägeblatt-Ø 80 mm) [mm]	–	4	59	120	173
Rohr-ID min. (Sägeblatt-Ø 100 mm) [mm]	–	–	39	–	–

\* Klammerwerte für RA H (= mit Zwischengetriebe)  
 \*\* Bei dünnen Rohrwandstärken werden u.U. spezielle Spannschalen benötigt (Zubehör)

Die technischen Daten sind unverbindlich. Sie beinhalten keine Zusicherung von Eigenschaften. Änderungen vorbehalten. Es gelten unsere allgemeinen Verkaufsbedingungen.

Info-Hotline: +49 (0) 77 31 792-521 bis 523



ehemals / formerly  
**+GF+**

© Orbitalum Tools GmbH  
 (06.2007)  
 Freibühlstraße 19, 78224 Singen, Deutschland  
 Tel. +49 (0) 77 31 792-0, Fax +49 (0) 77 31 792-524  
 www.orbitalum.com, tools@orbitalum.com  
 An ITW Company

Code 790 700 200\_01