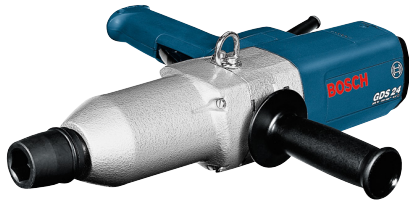


**BOSCH**

Technik fürs Leben

Elektrowerkzeuge für Handwerk &amp; Industrie

## Produktdatenblatt



Schlagschrauber

### GDS 24

Der Kraftvolle für den Maschinenbau

#### Die wichtigsten Daten

Nennaufnahmeleistung	800 W
Schrauben-Ø	max. M 24
Drehmoment, max. (harter Schraubfall)	600 Nm

**Bestellnummer:** 0 601 434 103**EUR 625,00\***[> zum Produkt](#)*\* Unverbindliche Preisempfehlung zzgl. MwSt.*

#### Technische Daten

Nennaufnahmeleistung	800 W
Drehmoment, max. (harter Schraubfall)	600 Nm
Drehmoment, max. (weicher Schraubfall)	300 Nm
Werkzeugaufnahme	3/4"- Außenvierkant
Nenn Drehzahl	950 min <sup>-1</sup>
Gewicht	5,7 kg
Länge	416 mm
Höhe	436 mm

#### Geräusch-/Vibrationsinformation

Anziehen von Schrauben und Muttern maximaler zulässiger Größe

Schwingungsemissionswert ah 4.0 m/s<sup>2</sup>Unsicherheit K 0.5 m/s<sup>2</sup>

**Elektrowerkzeuge für Handwerk & Industrie**

---

**Vorteile:**

- Zur Radmontage an LKWs, Schraubverbindungen im Stahl- und Maschinenbau sowie Kessel- und Rohrleitungsbau
- Zusatzgriff mit Stützteller in zwei Positionen montierbar für besseres Handling
- Aufhängeeinrichtung für Federzugbefestigung
- V-Nutenschlagwerk mit geringem Rückdrehmoment und hoher Lebensdauer
- Hohe Schlagleistung bei geringem Gewicht
- Rechts-/Linkslauf zum Festziehen und Lösen

**HEAVY  
DUTY**

---

**Preise / Lieferumfang**

Bestellnummer	<b>0 601 434 103</b>
Aufhängebügel (ET-Nr. 3 601 310 013)	✓
Zusatzhandgriff 2 602 025 075	✓
<b>Preis</b> (Unverbindliche Preisempfehlung zzgl. MwSt.)	<b>EUR 625,00</b>

---