

▼ Von links nach rechts: RACH-1504, RACH-15010, RACH-206, RACH-306



Die Leichtbaulösung für das Spannen und Testen



Druckstücke

Alle RACH-Zylinder sind mit einem austauschbaren und gehärteten Hohldruckstück versehen.



Leichtgewicht-Handpumpe

Wenn Sie einen RACH Aluminiumzylinder wählen, können Sie ihn mit den Enerpac Pumpen P-392 oder

P-802 zu einem optimalen, tragbaren Set erweitern

Seite: **62**

- Das Hohlkolbendesign ermöglicht Zug- und Schubkräfte
- Führungsbänder verlängern die Lebensdauer des Zylinders und verbessern die Seitenlastverträglichkeit
- Die gehärtete Oberflächenbeschichtung schützt vor Schäden und verlängert die Lebensdauer der Zylinder
- Das freitragende Kolbenführungsrohr verlängert die Lebensdauer der Dichtung wie auch des Produkts
- Griffe seriemässig bei allen Modellen
- Die Stahlgrundplatte und das Druckstück schützen vor Lastschäden
- Der integrierte Anschlagring verhindert ein zu weites Ausfahren des Kolbens und kann der vollen Zylinderkapazität standhalten
- Die leistungsstarke Rückzugfeder sorgt für einen schnellen Zylinderrückzug.



◀ Ein RACH-306, angetrieben von einer P-392 Handpumpe, dient zum Herausziehen korrodierter Karosseriezapfen aus Entsorgungsfahrzeugen.

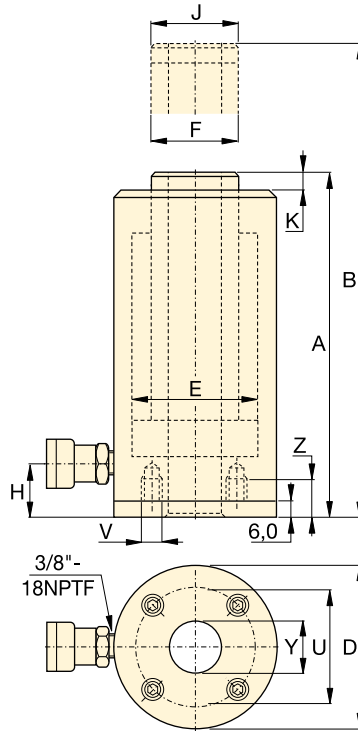
Zylinder-typ t (kN)	Hub (mm)	Modell-nummer	Wirksame Kolbenfläche (cm ²)
20 (229)	50	RACH-202	32,7
	100	RACH-204	32,7
	150	RACH-206	32,7
	200	RACH-208	32,7
	250	RACH-2010	32,7
30 (358)	50	RACH-302	51,1
	100	RACH-304	51,1
	150	RACH-306	51,1
	200	RACH-308	51,1
	250	RACH-3010	51,1
60 (596)	50	RACH-602	84,7
	100	RACH-604	84,7
	150	RACH-606	84,7
	200	RACH-608	84,7
	250	RACH-6010	84,7
100 (1157)	50	RACH-1002	164,6
	100	RACH-1004	164,6
	150	RACH-1006	164,6
	200	RACH-1008	164,6
	250	RACH-10010	164,6
150 (1588)	50	RACH-1502	225,8
	100	RACH-1504	225,8
	150	RACH-1506	225,8
	200	RACH-1508	225,8
	250	RACH-15010	225,8

Einfachwirkende Hohlkolbenzylinder aus Aluminium

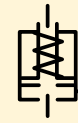
Abmessungen der Befestigungslöcher

Modell / Kapazität	Lochkreis Ø U (mm)	Gewinde V (mm)	Gewindetiefe ¹⁾ Z (mm)
RACH-20	80	M6	12
RACH-30	110	M6	12
RACH-60	160	M6	12
RACH-100	220	M10	12
RACH-150	245	M10	12

¹⁾ Einschließlich einer Grundplattenhöhe von 6 mm und 4 Montageschrauben.



RACH
Serie



Druckkraft:

20 - 150 t

Hub:


50 - 250 mm

Mittellochdurchmesser:

27 - 79 mm

Max. Betriebsdruck:

700 bar

Öl- volumen	Bauhöhe einge- fahren A	Bauhöhe ausge- fahren B	Außen- durch- messer D	Innen- durch- messer E	Kolben- stangen Ø F	Ölan- schluss- höhe H	Druck- stück Ø J	Druckstück- überstand K	Mittel- loch Ø Y		Modell- nummer
(cm ³)	(mm)	(mm)	(mm)	(mm)	(mm)	(mm)	(mm)	(mm)	(mm)	(kg)	
164	188	238	100	75	55	29	55	10	27	5,2	RACH-202
327	251	351	100	75	55	29	55	10	27	6,1	RACH-204
491	315	465	100	75	55	29	55	10	27	7,1	RACH-206
654	378	578	100	75	55	29	55	10	27	8,0	RACH-208
818	442	692	100	75	55	29	55	10	27	9,0	RACH-2010
256	208	258	130	95	70	29	70	10	34	8,0	RACH-302
511	267	367	130	95	70	29	70	10	34	9,5	RACH-304
766	333	483	130	95	70	29	70	10	34	11,2	RACH-306
1022	395	595	130	95	70	29	70	10	34	12,9	RACH-308
1277	458	708	130	95	70	29	70	10	34	14,5	RACH-3010
423	251	301	180	130	100	61	100	12	54	16,2	RACH-602
847	315	415	180	130	100	61	100	12	54	19,5	RACH-604
1270	380	530	180	130	100	61	100	12	54	25,6	RACH-606
1694	445	645	180	130	100	61	100	12	54	26,0	RACH-608
2117	510	760	180	130	100	61	100	12	54	29,6	RACH-6010
823	258	308	250	185	145	61	145	14	79	33,8	RACH-1002
1646	325	425	250	185	145	61	145	14	79	39,8	RACH-1004
2487	391	541	250	185	145	61	145	14	79	46,2	RACH-1006
3291	459	659	250	185	145	61	145	14	79	52,2	RACH-1008
4114	527	777	250	185	145	61	145	14	79	58,8	RACH-10010
1129	280	330	275	205	150	61	145	14	79	48,9	RACH-1502
2258	360	460	275	205	150	61	145	14	79	55,7	RACH-1504
3387	430	580	275	205	150	61	145	14	79	63,0	RACH-1506
4517	500	700	275	205	150	61	145	14	79	70,1	RACH-1508
5646	570	820	275	205	150	61	145	14	79	77,2	RACH-15010

▼ Von links nach rechts: RCH-306, RCH-120, RCH-1003

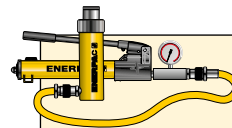


- Die Hohlkolbenkonstruktion ermöglicht den Einsatz der Zylinder für Druck- und Zugarbeiten
- Das nickelplattierte Mittelrohr in Modellen über 20 t erhöht die Lebensdauer
- Ausführung mit Einbrennlack für erhöhten Korrosionsschutz
- Befestigungsgewinde am Zylinderkopf für einfache Montage
- RCH-120 ist mit AR-630 Kupplungsmuffe und Ölschlußgewinde 1/4" NPTF ausgerüstet
- RCH-121 und RCH-1211 werden mit FZ-1630 Reduzierstück und AR-630 Kupplungsmuffe geliefert, alle anderen Modelle mit CR-400 Kupplungsmuffe.

▼ Hohlkolbenzylinder RCH-1003 zum Vorspannen von Kranausleger.



Vielfältig bei Tests, bei der Wartung sowie beim Ziehen und Spannen



Pumpen- und Zylindersätze

Alle mit einem * markierten Zylinder sind zwecks einfacherer Bestellung als **Set** (Zylinder, Manometer, Kupplungen, Schlauch, und Pumpe) erhältlich.

Seite: 52



Ultraleichte Aluminiumzylinder

Wenn Sie ein größeres Verhältnis von Zylinderkapazität zu Gewicht benötigen, sind die ultraleichten RACH-Serien die perfekte Wahl.

Seite: 16



Druckstücke

Die meisten Zylinder der RCH-Serie sind mit glatten Druckstücken versehen. Angaben über zusätzliche

Druckstücke entnehmen Sie bitte der Tabelle auf der nächsten Seite.

Seite: 27

Zylinder-typ t (kN)	Hub (mm)	Modellnummer	Wirksame Kolbenfläche (cm ²)	Ölvolumen (cm ³)
13 (125)	8	RCH-120	17,9	14
	42	RCH-121*	17,9	75
	42	RCH-1211	17,9	75
	76	RCH-123	17,9	136
20 (215)	49	RCH-202*	30,7	150
	155	RCH-206	30,7	476
30 (326)	64	RCH-302*	46,6	298
	155	RCH-306	46,6	722
60 (576)	76	RCH-603*	82,3	626
	153	RCH-606	82,3	1259
95 (931)	76	RCH-1003*	133,0	1011

* Lieferbar als Set. Beachten Sie den Hinweis auf dieser Seite.

Einfachwirkende Hohlkolbenzylinder

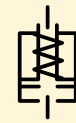


Schläuche

Enerpac Lieferprogramm umfaßt eine vollständige Reihe hochwertiger Hydraulikschläuche. Zur Vervollständigung Ihres Systems sollten Sie nur Enerpac Hydraulikschläuche verwenden.

Seite: **116**

RCH Serie



Druckkraft:

13 - 95 t

Hub:

8 - 155 mm

Mittellochdiameter:

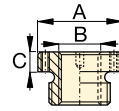
17,3 - 79,0 mm

Max. Betriebsdruck:

700 bar

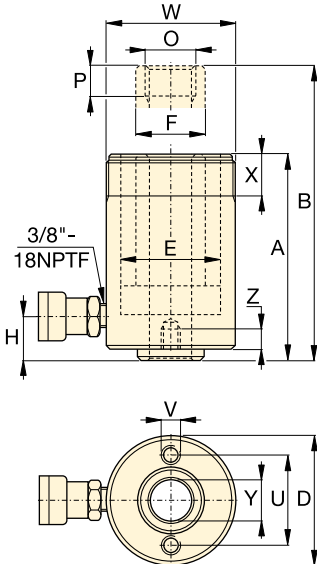
Zusätzliche wärmebehandelte Druckstücke (hohl)

Modellart	Für Zylindertyp	Druckstück Modellnr.	Abmessungen (mm)		
			A	B	C
Mit Gewinde (hohl)	RCH-202, 206	HP-2015	53	1" - 8	9
	RCH-302, 306	HP-3015	63	1¼" - 7	9
	RCH-603, 606	HP-5016	91	1½" - 5½	12
	RCH-1003	HP-10016	126	2½" - 8	13

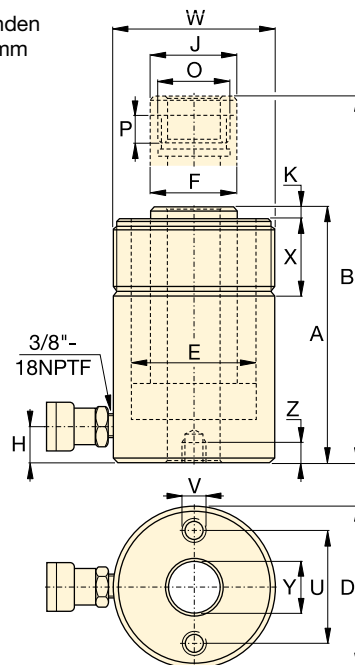


Alle RCH-Modelle sind serienmässig mit glatten Druckstücken versehen (ausser RCH-120 und RCH-1211).

RCH-121 und RCH-1211 haben einen runden Vorsprung (Durchmesser: 47 mm), der 6 mm über den Zylinderboden hinausragt.



RCH-120 bis RCH-123
1/4" NPTF nur für RCH-120



RCH-202 bis RCH-1003

Abmessungen der Bodenbefestigungsbohrungen (mm)			
Modellnummer	Lochkreis-Ø U	Gewinde V	Gewindetiefe Z
RCH-120	50,8	5/16" - 18 UNC	9,0
RCH-121	-	-	-
RCH-1211	-	-	-
RCH-123	50,8	5/16" - 18 UNC	12,7
RCH-202	82,6	3/8" - 16 UNC	9,4
RCH-206	82,6	3/8" - 16 UNC	9,4
RCH-302	92,2	3/8" - 16 UNC	14,0
RCH-306	92,2	3/8" - 16 UNC	14,0
RCH-603	130,3	1/2" - 13 UNC	14,0
RCH-606	130,3	1/2" - 13 UNC	14,0
RCH-1003	177,8	5/8" - 11 UNC	19,0

Bauhöhe eingefahren A (mm)	Bauhöhe ausgefahren B (mm)	Außen-Ø D (mm)	Innen-Ø E (mm)	Kolbenstangen-Ø F (mm)	Ölanschlußhöhe H (mm)	Druckstück-Ø J (mm)	Druckstücküberstand K (mm)	Kolbenaußengewinde Ø	Kolben-Ø	Kolbengewinde Länge P (mm)	Befestigungsgewinde W	Befestigungsgewinde Länge X (mm)	Mittelloch Ø Y (mm)	Modellnummer
55	63	69	54,1	35,1	9	-	-	3/4" - 16 UN	16	2 3/4" - 16	30	17,3	1,5	RCH-120
120	162	69	54,1	35,1	25	-	-	-	-	2 3/4" - 16	30	19,5	2,8	RCH-121*
120	162	69	54,1	35,1	25	-	-	3/4" - 16 UN	16	2 3/4" - 16	30	17,3	2,8	RCH-1211
184	260	69	54,1	35,1	25	-	-	-	-	2 3/4" - 16	30	19,5	4,4	RCH-123
162	211	98	73,1	54,1	19	54	9,7	1 9/16" - 16 UN	19	3 7/8" - 12	38	26,9	7,7	RCH-202*
306	461	98	73,1	54,1	25	54	9,7	1 9/16" - 16 UN	19	3 7/8" - 12	38	26,9	14,1	RCH-206
178	242	114	88,9	63,5	21	63	9,0	1 13/16" - 16 UN	22	4 1/2" - 12	42	33,3	10,9	RCH-302*
330	485	114	88,9	63,5	25	63	9,0	1 13/16" - 16 UN	22	4 1/2" - 12	42	33,3	21,8	RCH-306
247	323	159	123,9	91,9	31	91	12,0	2 3/4" - 16 UN	19	6 1/4" - 12	48	53,8	28,1	RCH-603*
323	476	159	123,9	91,9	31	91	12,0	2 3/4" - 16 UN	19	6 1/4" - 12	48	53,8	35,4	RCH-606
254	330	212	165,1	127,0	38	126	12,0	4" - 16 UN	25	8 3/8" - 12	60	79,0	63,0	RCH-1003*

▼ Von links nach rechts: RRH-3010, RRH-1001, RRH-6010



- Sicherheitsventile schützen vor Beschädigung bei Überdruck
- Ausführung mit Einbrennlack für erhöhten Korrosionsschutz
- Befestigungsgewinde am Zylinderkopf ermöglichen einfache Montage (außer RRH-1001 und RRH-1508)
- Doppeltwirkende Ausführung für schnelles Einfahren des Zylinders
- Das nickelplattierte Mittelrohr in Modellen über 20 t erhöht die Lebensdauer
- Die Hohlkolbenkonstruktion ermöglicht den Einsatz der Zylinder für Druck- und Zugarbeiten
- Alle Modelle sind serienmäßig mit CR-400 Kupplungsmuffen mit Staubkappe ausgestattet
- Kolbenabstreifring verhindert Eindringen von Schmutz und erhöht die Lebensdauer des Zylinders.

Vielfältig bei Tests, bei der Wartung sowie beim Ziehen und Spannen



Pumpenwahl

Doppeltwirkende Zylinder müssen von einer Pumpe mit einem 4-Wege-Ventil betrieben werden.

Seite: 109



Manometer

Vermeiden Sie Überlastungen der Hydraulikgeräte. Lesen Sie den Katalogteil Systemkomponenten. Dort finden Sie eine große Auswahl an Manometern.

Seite: 114



Druckstücke

Die meisten Zylinder der RRH-Serie sind mit glatten Druckstücken versehen. Angaben über zusätzliche

Druckstücke entnehmen Sie bitte der Tabelle auf der nächsten.

Seite: 29

▼ Doppeltwirkende Hohlkolbenzylinder werden für Brückenverschiebesysteme verwendet.



Zylinder-typ	Hub (mm)	Modellnummer	Maximale Zylinderkraft (kN)		Wirksame Kolbenfläche (cm ²)		Ölvolumen (cm ³)	
			Druck	Zug	Druck	Zug	Druck	Zug
30	178	RRH-307	326	213	46,6	30,4	829	541
	258	RRH-3010	326	213	46,6	30,4	1202	784
60	89	RRH-603	576	380	82,3	54,2	733	482
	166	RRH-606	576	380	82,3	54,2	1366	900
	257	RRH-6010	576	380	82,3	54,2	2115	1393
95	38	RRH-1001	931	612	133,0	87,4	505	333
	76	RRH-1003	931	612	133,0	87,4	1011	666
	153	RRH-1006	931	612	133,0	87,4	2035	1337
	257	RRH-10010	931	612	133,0	87,4	3420	2246
145	203	RRH-1508	1429	718	204,1	102,6	4144	2083

Doppeltwirkende Hohlkolbenzylinder



Schläuche

Enerpac Lieferprogramm umfaßt eine komplette Reihe hochwertiger Hydraulikschläuche. Zur

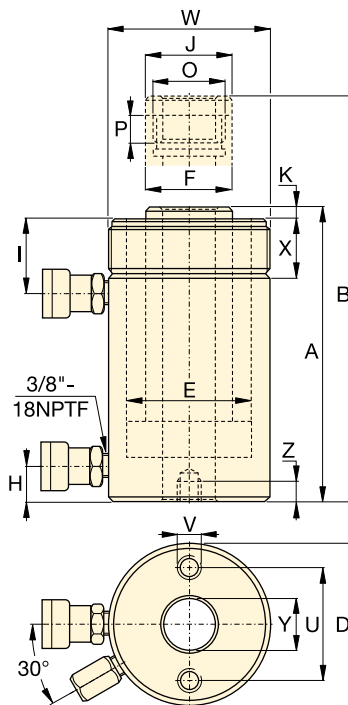
Vervollständigung Ihres Systems sollten Sie nur Enerpac Hydraulikschläuche verwenden.

Seite: **116**

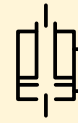
Zusätzliche, wärmebehandelte Druckstücke

Modellart	Für Zylindertyp	Druckstück Modellnr.	Abmessungen (mm)		
			A	B	C
Mit Gewinde (hohl)	RRH-307, 3010	HP-3015	63	1 1/4" - 7	9
	RRH-603, 606, 6010	HP-5016	91	1 5/8" - 5 1/2	12
	RRH-1001, 1003, RRH-1006, 10010	HP-10016	126	2 1/2" - 8	13

Alle RRH-Modelle sind serienmässig mit glatten Druckstücken versehen.



RRH Serie



Druckkraft:

30 - 145 t

Hub:

38 - 258 mm

Mittellochdiameter:

33,3 - 79,2 mm

Max. Betriebsdruck:

700 bar

Abmessungen der Bodenbefestigungsbohrungen (mm)			
Modellnummer	Lochkreis-Ø	Gewinde	Gewindetiefe
	U		
RRH-307	92,2	3/8" - 16	15,7
RRH-3010	92,2	3/8" - 16	15,7
RRH-603	130,0	1/2" - 13	14,0
RRH-606	130,0	1/2" - 13	14,0
RRH-6010	130,0	1/2" - 13	14,0
RRH-1001	177,8	5/8" - 11	19,0
RRH-1003	177,8	5/8" - 11	19,0
RRH-1006	177,8	5/8" - 11	19,0
RRH-10010	177,8	5/8" - 11	19,0
RRH-1508	-	-	-

Bauhöhe eingefahren A (mm)	Bauhöhe ausgefahren B (mm)	Außen-Ø D (mm)	Innen-Ø E (mm)	Kolben-Ø F (mm)	Ölanschlus-unten H (mm)	Ölanschluss oben I (mm)	Druckstück Ø J (mm)	Druckstück überstand K (mm)	Kolbeninnen-gewinde O (mm)	Kolben-gewinde-höhe P (mm)	Befestigungs-gewinde W (mm)	Befest.-gewinde Länge X (mm)	Loch-kreis Ø Y (mm)	Modellnummer
330	508	114	88,9	63,5	25	60	63	9	1 13/16" - 16	22	4 1/2" - 12	42	33,3	RRH-307
431	689	114	88,9	63,5	25	60	63	9	1 13/16" - 16	22	4 1/2" - 12	42	33,3	RRH-3010
247	336	159	123,9	91,9	31	66	91	12	2 3/4" - 16	19	6 1/4" - 12	48	53,8	RRH-603
323	489	159	123,9	91,9	31	66	91	12	2 3/4" - 16	19	6 1/4" - 12	48	53,8	RRH-606
438	695	159	123,9	91,9	31	66	91	12	2 3/4" - 16	19	6 1/4" - 12	48	53,8	RRH-6010
165	203	212	165,1	127,0	38	44	126	12	4" - 16	25	-	-	79,2	RRH-1001
254	330	212	165,1	127,0	38	85	126	12	4" - 16	25	8 3/8" - 12	60	79,2	RRH-1003
342	495	212	165,1	127,0	38	85	126	12	4" - 16	25	8 3/8" - 12	60	79,2	RRH-1006
460	717	212	165,1	127,0	38	85	126	12	4" - 16	25	8 3/8" - 12	60	79,2	RRH-10010
349	552	247	190,5	152,4	38	60	127	4	4 1/4" - 12	25	-	-	79,2	RRH-1508