

Layher® 

Einfach sicher. Die Steigtechnik.

LAYHER LEITERN UND TREPPEN



Ausgabe 04.2018
Art.-Nr. 8118.006

LAYHER LEITERN UND TREPPEN

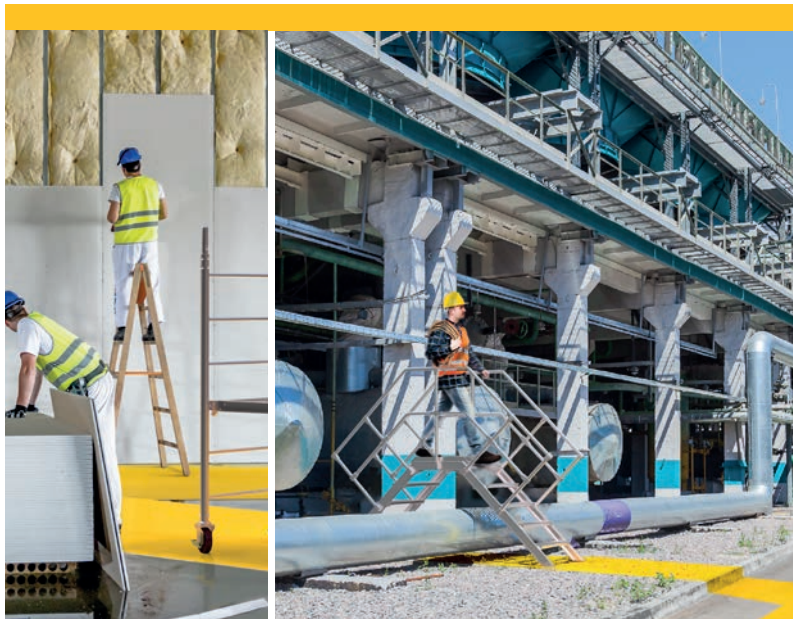
QUALITÄTSLEITERN FÜR DEN PROFESSIONELLEN EINSATZ.



Eine Leiter muss jederzeit zuverlässig sein, ob beim täglichen Einsatz oder wenn sie nur gelegentlich gebraucht wird. Sie muss stabil und verwindungssteif sein und auf jeder Höhe sicheren Halt gewährleisten.

Mit dem umfassenden Leitern-Programm aus Aluminium, Holz oder Verbundwerkstoffen für den professionellen Einsatz wird Layher diesen Anforderungen gerecht. Die Marke Layher steht für mehr als 70 Jahre Erfahrung im Bereich der Konstruktion und Herstellung von Leitern mit dem zentralen Fertigungsstandort in Güglingen. Qualität „Made by Layher“ bedeutet „Made in Germany“.

Darüber hinaus hat Layher neben der gesetzlichen Gewährleistung eine 5-jährige Layher Garantie, welche Material- und Verarbeitungsfehler an allen Aluminium- und Stahlteilen abdeckt.



IHRE VORTEILE AUF EINEN BLICK

- ▶ Für jede Anforderung bietet Layher die passende Leiter. Mit einem umfangreichen Zubehör-Programm sind Sie immer bestens gerüstet.
- ▶ Ergonomisch im Handling und lange Lebensdauer durch stabile und vergleichsweise leichte Leitern aus Aluminium, Holz oder Verbundwerkstoffen.
- ▶ Verlassen Sie sich auf höchste Qualität und Sicherheit durch anerkanntes Qualitäts-Management-System und Prüfungen durch unabhängige Institute.



Hersteller-Qualitätsmanagement
zertifiziert nach **ISO 9001:2008**

LAYHER LEITERN UND TREPPEN

QUALITÄTSLEITERN FÜR DEN PROFESSIONELLEN EINSATZ.



ALUMINIUMLEITERN von Layher stehen für Robustheit und Langlebigkeit bei geringem Gewicht und finden Anwendung in allen Gewerken, als Standort für leichte Arbeiten oder als Zugang zu höheren Lagen. Rutschfeste Leiternfüße, geriffelte Sprossen und geringes Gewicht sorgen für Sicherheit und ergonomisches Arbeiten.

HOLZLEITERN sind robust und preiswert. Sie sind geeignet für geringere Höhen, bei denen das Gewicht nicht das entscheidende Argument darstellt. Die Holzleiter ist die erste Wahl, wenn es gilt, Aluminiumabrieb an den Händen zu vermeiden. Vor allem Maler und Trockenbauer schwören auf Holzleitern.

VERBUNDLEITERN verbinden die Vorteile der geriffelten Aluminiumsprossen mit der isolierenden Eigenschaft der Sperrholzholme. Hauptanwender sind Elektriker und Personen, die in Spannungsbereichen arbeiten.



Kunststoffummantelte Stahlgelenke

- ▶ Spielfreie Verschraubung für eine lange Lebensdauer.



Holmprofil

- ▶ Verwindungssteifes Holmprofil für hohe Belastungen bei geringem Gewicht.
- ▶ Wulste entlang der äußeren Holmwandwand verhindern Beschädigungen der Sprossenbördelung z. B. beim Gleiten über LKW-Ladekanten.



4-fach Verpressung und Bördelung

- ▶ Vergrößerte Kontaktfläche durch Sprossenverpressung auf der inneren Holmwand.
- ▶ Größere Kraftübertragung durch innere Holmverpressung.
- ▶ Optimale Holm-Sprossenverbindung.



Dreikantsprosse und Riffelung

- ▶ Erhöhte Trittsicherheit durch ausgeprägte Riffelung auf Sprossen und Stufen.
- ▶ Erhöhte Verdrehsicherheit im Holm durch Dreikantform.



Combigrip Leiternfuß

- ▶ Optimaler Halt im Holm bei guter Rutschsicherheit.
- ▶ Einfacher und schneller Anbau von Traversen bei Anlegeleitern.

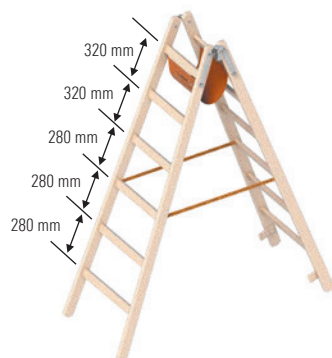
Stehleitern

Holzstehleiter nach Ö-Norm Z1501 1053

Beidseitig begehbare Sprossenstehleiter für den besonderen beruflichen Gebrauch. Sie berücksichtigen die ergonomischen Bedürfnisse bestimmter Berufsgruppen, wie Maler, Tapezierer, bei längerem Verweilen auf den Standsprossen. Die Leitern gemäß der österreichischen Zusatznorm Z1501 entsprechen den Bestimmungen der Normen EN 131-1 und -2 mit Ausnahme der obersten beiden Sprossenabstände beider Leiternteile. Diese betragen 320 mm für ein komfortables Stehen auf der Leiter.

Die Ausstattung ist identisch mit der Holzstehleiter 1038
Sprossenabstand: **280 und 320 mm**

AUVA-Geprüft



Länge [m]	Anzahl Sprossen	Art.-Nr.
1,05	3	1053.203
1,30	4	1053.204
1,60	5	1053.205
1,90	6	1053.206
2,15	7	1053.207
2,45	8	1053.208
2,70	9	1053.209
3,00	10	1053.210
3,30	11	1053.211
3,55	12	1053.212

Stufenstehleiter TOPIC 1043

Die klassische Ausführung der Stehleiter mit bequemen breiten Stufen. **Kunststoffummantelte Stahlscharniere**, Verstärkungswinkel und reißfeste Polyester-Gurtbänder sind Qualitätsmerkmale. Beide oberen Stufen bilden gemeinsam eine Plattform.

Stufenabstand: **250 mm**
Stufenbreite: **80 mm**
Holmhöhe: **76 mm**



Länge [m]	Anzahl Stufen	Max. Belastung [kg]	Art.-Nr.
0,75	3	300	1043.003
1,00	4	300	1043.004
1,25	5	300	1043.005
1,50	6	250	1043.006
1,75	7	250	1043.007
2,00	8	250	1043.008
2,50	10	200	1043.010
3,00	12	200	1043.012