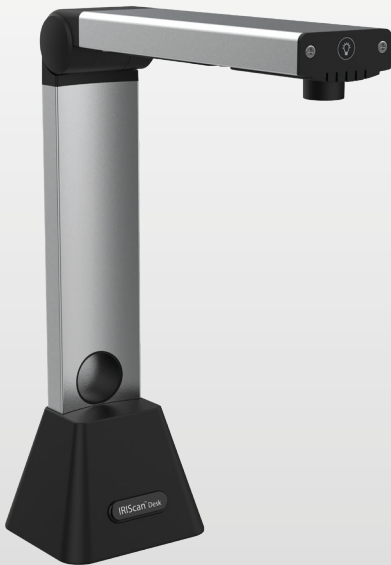




Getting Started



IRIScan™ Desk 5
IRIScan™ Desk 5 Pro

Table of contents

Table des matières
Inhaltsverzeichnis
Tabla de contenido
Sommario

(en)	First time with your scanner	4
(fr)	Premier pas avec votre scanner	
(de)	Zum ersten Mal mit Ihrem Scanner	
(es)	Primera vez con tu escáner	
(it)	La prima volta con lo scanner	
(en)	How to activate your software?	6
(fr)	Comment activer votre logiciel ?	
(de)	So aktivieren Sie Ihre Software?	
(es)	¿Cómo activar tu software?	
(it)	Come attivare il tuo software?	
(en)	Read-me: Information on certificates/warranty/safety guidelines/registration	10-23
(fr)	Lisez-moi : Informations sur les certificats / garantie / consignes de sécurité / enregistrement	
(de)	Lies mich: Informationen zu Zertifikaten / Garantie / Sicherheitsrichtlinien / Registrierung	
(es)	Leído me: La información sobre los certificados / garantía / pautas de seguridad / registro	
(it)	Leggimi: Informazioni su certificati / garanzia / linee guida sulla sicurezza / registrazione	
(en)	Notes	24
(fr)	Notes	
(de)	Anmerkungen	
(es)	Notas	
(it)	Nota	

(en) To get started with your product
please go to :

(fr) Pour commencer à utiliser votre produit,
veuillez consulter:

(de) Um mit der Nutzung Ihres Produktes zu
beginnen, gehen Sie bitte an:

(es) Para empezar a usar su producto,
por favor vaya a:

(it) Per iniziare a utilizzare il
prodotto, visitate:

www.irislink.com/start

(en) ... and follow instructions.

(fr) ... et suivez les instructions.

(de) ... Und folgen Sie den Anweisungen.

(es) ... y siga las instrucciones.

(it) ... e seguire le istruzioni.

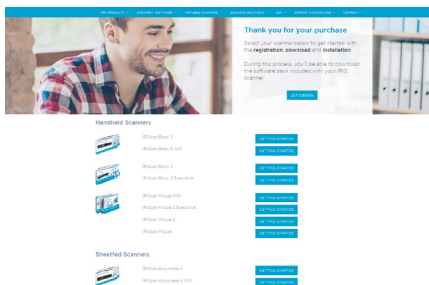


First time with your scanner

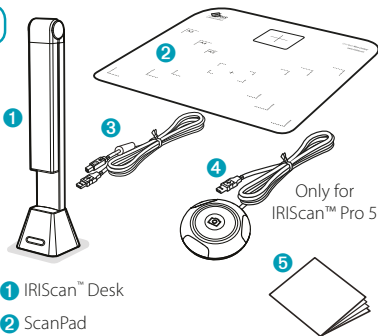
Premier pas avec votre scanner
Zum ersten Mal mit Ihrem Scanner
Primera vez con tu escáner
La prima volta con lo scanner

1 → www.irislink.com/start

- (en) Select your product & click on getting started
- (fr) Sélectionnez votre produit et cliquez sur démarrer
- (de) Wählen Sie Ihr Produkt aus und klicken Sie auf "Erste Schritte"
- (es) Seleccione su producto y haga clic en comenzar
- (it) Seleziona il tuo prodotto e fai clic su per iniziare

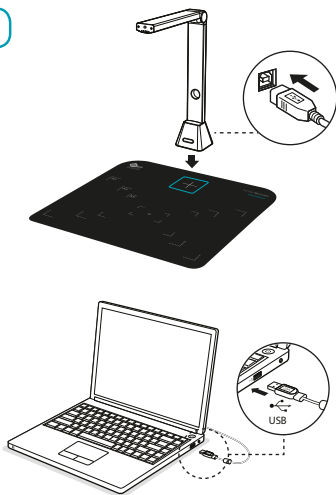


2



- 1 IRIScan™ Desk
- 2 ScanPad
- 3 USB Cable • Cable USB • USB-Kabel • Cable USB • Cavo USB
- 4 External capture button / Bouton externe de capture/ Externe Capture-Taste / Externe Capture-Taste/ Pulsante di acquisizione esterna
- 5 Quick Start Guide • Guide de démarrage rapide • Guía de inicio rápido • Guida Rapida

3



- (en) Put the IRIScan™ Desk scanner on to the scanpad and align to [+] mark.
Connect supplied USB Cable to the IRIScan™ Desk USB

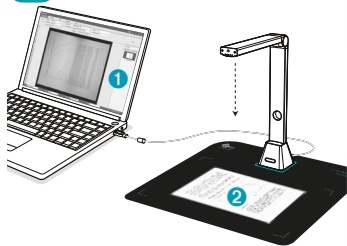
- (fr) Placez le scanner IRIScan™ Desk sur le scanpad et alignez-vous sur la marque [+].
Connectez le câble USB fourni celui de l'IRIScan™ Desk

- (de) Setzen Sie den IRIScan™ Desk-Scanner auf das Scanpad und auf [+] ausrichten.
Verbinden Sie das mitgelieferte USB-Kabel mit dem IRIScan™ Desk USB

- (es) Coloque el escáner IRIScan™ Desk en el panel de exploración y alinear a la marca [+].
Conecte el cable USB suministrado al IRIScan™ Desk USB

- (it) Posizionare lo scanner IRIScan™ Desk sul pannello di scansione e allineare al segno [+].
Collegare il cavo USB in dotazione a IRIScan™ Desk USB

4

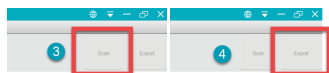


- (en)
1. Launch IRIScan Desk Software
 2. Place a document on the scan mat and align to position mark.
 3. Click [Scan] button to scan a document.
 4. Click [export] to convert

- (fr)
1. Ouvrez le logiciel IRIScan Desk
 2. Placez un document sur le tapis de numérisation et alignez-le sur le repère de position.
 3. Cliquez sur le bouton [Numériser] pour numériser un document.
 4. Cliquez sur [exporter] pour convertir

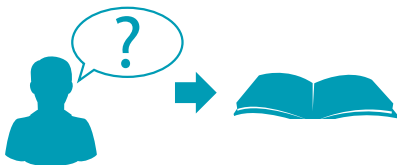
- (de)
1. Öffnen Sie die IRIScan Desk Software
 2. Legen Sie ein Dokument auf die Scanmatte und richten Sie es an der Positionsmarke aus.
 3. Klicken Sie auf die Schaltfläche [Scannen], um ein Dokument zu scannen.
 4. Klicken Sie zum Konvertieren auf [Export]

- (es)
1. Abra el del software IRIScan Desk
 2. Coloque un documento en el soporte de escaneo y alínelo con la marca de posición.
 3. Haga clic en el botón [Escanear] para escanear un documento.
 4. Haga clic en [exportar] para convertir



- (it)
1. Aprire il software IRIScan Desk
 2. Posizionare un documento sul tappetino di scansione e allineare al segno di posizione.
 3. Fare clic sul tasto [Scansione] per scansionare un documento.
 4. Fare clic su [esporta] per convertire

5



www.irislink.com/support

(en) For more detailed operation you can refer to the online user's manual

(fr) Pour un fonctionnement plus détaillé, vous pouvez vous référer au manuel de l'utilisateur en ligne.

(de) Für eine detailliertere Bedienung können Sie das Online-Benutzerhandbuch verwenden

(es) Para una operación más detallada puede consultar el manual del usuario en línea

(it) Per operazioni più dettagliate è possibile fare riferimento al manuale dell'utente online

How to activate your software?

Comment activer votre logiciel ?

So aktivieren Sie Ihre Software?

¿Cómo activar tu software?

Come attivare il tuo software?

(en) The software doesn't need any activation or serial number just download it at:

(fr) Le logiciel ne nécessite aucune activation ni numéro de série, il suffit de le télécharger sur :

(de) Die Software benötigt keine Aktivierungs- oder Seriennummer, laden Sie sie einfach herunter unter:

(es) El software no necesita ninguna activación o número de serie, solo descárguelo en:

(it) Il software non richiede alcuna attivazione o numero di serie semplicemente scaricandolo su:

www.irislink.com/start

Read-me

Information on certificates
Warranty
Safety guidelines
Registration

Dear Madam, Sir,

Thank you for purchasing an IRIS product and for your trust in our company.

At IRIS, we take great pride in our work and we view our role not only as a corporate contributor, but also as a global citizen. Because we strongly believe that pursuing a sustainable future is necessary we have committed to addressing sustainability in the most serious way.

As part of this effort, we have decided to provide digital versions of all Quick User Guides, software, drivers,... that come with our products.

Thank you for your understanding,

Your IRIS team

▷ Software and driver downloads

Just go to www.irislink.com/start and download your new software.

▷ Quick User guide/Warranty

If you want to download the PDF versions of the Quick user guides of our products please go to the following link: www.irislink.com/support

▷ How To register?

Once the product is installed, simply go to www.irislink.com/register and follow the instructions. FREE online support is only offered to registered users.

▷ Safety Guidelines

At IRIS we do care about our clients' well-being. This is why we have defined clear guidelines recommending a realistic use of our mobile scanners in order to prevent accidents and ensure your health and safety. You will find them here: www.irislink.com/safetyguidelines

▷ Product certificates

Official certificates compliancy of our products are available at www.irislink.com/certificates

Lisez-moi

Madame, Monsieur,

Nous vous remercions de votre achat et de la confiance que vous témoignez à IRIS

Si nous sommes fiers du chemin que nous avons parcouru, nous considérons que notre société a un rôle à jouer non seulement en tant que fournisseur de services et de solutions mais aussi en tant que citoyen du monde. Comme nous sommes convaincus que tout doit être fait pour assurer un avenir durable aux générations futures, nous voulons nous investir encore davantage dans la durabilité.

Dans le cadre de cette initiative, nous avons décidé de proposer des versions numériques de tous les logiciels, pilotes, guides de démarrage, etc. fournis avec nos produits.

Nous vous remercions de votre compréhension.

L'équipe d'IRIS

▷ Téléchargement de logiciels et de pilotes

Accédez simplement au site www.irislink.com/start et téléchargez votre nouveau logiciel.

▷ Guides de démarrage et garanties

Pour télécharger les versions PDF des guides de démarrage de nos produits, cliquez sur le lien suivant : www.irislink.com/support

▷ Comment s'enregistrer ?

Une fois le produit installé, accédez simplement à la page www.irislink.com/register et suivez les instructions. Le support en ligne GRATUIT est réservé aux utilisateurs enregistrés.

▷ Consignes de sécurité

Toujours soucieux du bien-être de notre clientèle, nous avons voulu définir des consignes claires en matière d'utilisation de nos scanners mobiles afin d'éviter tout accident et d'assurer votre sécurité. Vous pouvez consulter ces consignes à la page suivante : www.irislink.com/safetyguidelines

▷ Certificats des produits

Les certificats de conformité officiels de nos produits sont disponibles à l'adresse suivante : www.irislink.com/certificates

Lies mich

Informationen zu Zertifikaten
Garantie
Sicherheitsrichtlinien
Registrierung

Sehr geehrte Dame, sehr geehrter Herr,

Vielen Dank für Ihren Kauf eines IRIS-Produkts und Ihr Vertrauen in unser Unternehmen. Wir bei IRIS sind stolz auf unsere Arbeit und sehen unsere Aufgabe im Unternehmen nicht nur als Mitarbeiter, sondern auch als Weltenbürger. Da wir fest davon überzeugt sind, dass ein Engagement für eine nachhaltige Zukunft erforderlich ist, verfolgen wir dieses Ziel sehr ernsthaft. Als Teil dieser Bemühungen haben wir uns entschieden, digitale Versionen von allen Kurzanleitungen, Software, Treibern usw. zu unseren Produkten zur Verfügung zu stellen.

Vielen Dank für Ihr Verständnis

Ihr IRIS-Team

▷ Software- und Treiber-Downloads

Gehen Sie einfach zu www.irislink.com/start und laden Sie Ihre neue Software herunter.

▷ Kurzanleitungen/Garantien

Wenn Sie die PDF-Versionen der Kurzanleitungen von unseren Produkten herunterladen möchten, klicken Sie auf den folgenden Link: www.irislink.com/support

▷ Wie kann ich mein Produkt registrieren?

Nachdem Sie das Produkt installiert haben, rufen Sie einfach den Link www.irislink.com/register auf und folgen Sie den Anweisungen. KOSTENLOSER Onlinesupport wird nur registrierten Benutzern angeboten.

▷ Sicherheitsrichtlinien

IRIS ist das Wohlergehen seiner Kunden wichtig. Aus diesem Grund haben wir klare Richtlinien aufgestellt, die eine realistische Nutzung unserer mobilen Scanner empfehlen, um Unfälle zu vermeiden und Ihre Gesundheit und Sicherheit zu gewährleisten. Diese finden Sie hier: www.irislink.com/safetyguidelines

▷ Produktzertifikate

Offizielle Zertifikate zur Konformität unserer Produkte sind unter www.irislink.com/certificates verfügbar.

Estimado señor o señora:

Muchas gracias por haber adquirido un producto de IRIS y por la confianza depositada en nuestra empresa.

En IRIS estamos muy orgullosos de nuestra labor y, por eso, valoramos nuestro papel no solo desde el punto de vista empresarial, sino como ciudadanos globales. Dado que creemos con firmeza que es necesario avanzar hacia un futuro más sostenible, nos hemos comprometido seriamente con la sostenibilidad de nuestras operaciones.

Como parte de esta estrategia, hemos decidido ofrecer las Guías rápidas del usuario, el software y los controladores que acompañan a todos nuestros productos en formato digital.

Muchas gracias por su comprensión. Atentamente,

El equipo de IRIS

▷ Descargas de software y controladores

Visite www.irislink.com/start y descargue su nuevo software.

▷ Guía rápida del usuario / garantía

Si desea descargar las versiones en PDF de las guías rápidas de nuestros productos, haga clic en este enlace: www.irislink.com/support

▷ Cómo registrarse

Una vez que haya instalado el producto, simplemente visite www.irislink.com/register y siga las instrucciones. Soporte técnico en línea GRATUITO solo para los usuarios registrados.

▷ Normas de seguridad

En IRIS nos preocupamos por el bienestar de nuestros clientes. Por ello, hemos definido unas normas de uso claras para nuestros escáneres portátiles con el fin de evitar accidentes y garantizar su seguridad. Haga clic en este enlace para consultarlas: www.irislink.com/safetyguidelines

▷ Homologaciones de productos

En el sitio web www.irislink.com/certificates se puede consultar la información oficial sobre las homologaciones de nuestros productos.

Gentile cliente,

grazie per aver acquistato un prodotto IRIS e per la fiducia riposta nella nostra azienda. Noi di IRIS siamo orgogliosi del nostro lavoro e ci riteniamo non solo un'azienda, ma anche cittadini globali. Crediamo fermamente nella necessità di perseguire l'obiettivo di un futuro sostenibile, per cui ci impegniamo a trattare il tema della sostenibilità con serietà. Tale impegno comprende la decisione da parte nostra di mettere a disposizione la versione digitale di tutte le Guide rapide per l'uso, software, driver, ecc. che accompagnano i nostri prodotti.

Grazie per l'attenzione,

il team di IRIS

▷ **Download di software e driver**

Visita il sito www.irislink.com/start e scarica il nuovo software.

▷ **Guida rapida per l'uso/Garanzia**

Se desideri scaricare le versioni in PDF delle Guide rapide per l'uso per i propri prodotti, visita il sito: www.irislink.com/support

▷ **Come effettuare la registrazione?**

Una volta installato il prodotto, vai al sito www.irislink.com/register e segui le istruzioni. Assistenza online GRATUITA solo per gli utenti registrati.

▷ **Linee guida sulla sicurezza**

IRIS tiene molto al benessere dei suoi clienti. Per questo abbiamo definito delle linee guida molto chiare su come usare in modo appropriato i nostri scanner portatili, evitando incidenti e garantendo la vostra salute e sicurezza. Per consultarle, apri questo link: www.irislink.com/safetyguidelines

▷ **Certificazioni dei prodotti**

Le certificazioni di conformità ufficiali dei nostri prodotti sono disponibili al sito www.irislink.com/certificates

Lido me!

Informações sobre certificados

Garantia

Diretrizes de segurança

Registrar

Estimado Sr./Sr.ª,

Obrigado por comprar um produto IRIS e por confiar na nossa empresa.

Na IRIS, temos orgulho no nosso trabalho e encaramos a nossa função não só como contribuidor empresarial mas também como cidadão global. Uma vez que acreditamos que a procura por um futuro sustentável é necessária, estamos empenhados em abordar a sustentabilidade da forma mais séria. Como parte deste esforço, decidimos fornecer versões digitais de todos os manuais do utilizador rápidos, software, controladores... incluídos com os produtos.

Obrigado pela sua compreensão,

A sua equipa IRIS

▷ Transferências de software e controladores

Aceda a www.irislink.com/start e transfira o seu novo software.

▷ Manual do utilizador rápido/Garantia

Se pretender transferir as versões PDF dos manuais do utilizador rápidos dos nossos produtos, aceda à hiperligação seguinte: www.irislink.com/support

▷ Como se registar?

Uma vez instalado o produto, basta aceder a www.irislink.com/register e seguir as instruções. A assistência online GRATUITA só é oferecida aos utilizadores registados.

▷ Diretrizes de segurança

Na IRIS, preocupamo-nos com o bem-estar dos nossos clientes. Por isso, definimos diretrizes claras que recomendam uma utilização realista dos nossos scanners móveis de modo a evitar acidentes e garantir saúde e segurança. Vai encontrá-los aqui: www.irislink.com/safetyguidelines

▷ Certificados do produto

Os certificados oficiais de conformidade dos nossos produtos estão disponíveis em www.irislink.com/certificates

Geachte heer, mevrouw,

Hartelijk dank voor uw aanschaf van een IRIS-product en voor uw vertrouwen in onze onderneming. IRIS is trots op zijn bedrijfsvoering en wij zien voor onze onderneming niet alleen een zakelijke functie, maar ook een maatschappelijke rol weggelegd. Wij vinden een duurzame toekomst zeer belangrijk en streven duurzaamheid dan ook zeer nauwlettend na.

Om die reden hebben wij beslist om alle Verkorte handleidingen, software, drivers enzovoort van onze producten digitaal aan te leveren.

Hartelijk dank voor uw begrip.

Uw IRIS-team

▷ Downloaden van software en drivers

Ga naar www.irislink.com/start en download uw nieuwe software.

▷ Verkorte handleiding / Garantie

Wilt u de PDF-versie van de Verkorte handleidingen van uw producten downloaden, ga dan naar de volgende link: www.irislink.com/support

▷ Registreren

Zodra het product is geïnstalleerd, gaat u naar www.irislink.com/register en volgt u de instructies. GRATIS onlinesupport is enkel beschikbaar voor geregistreerde gebruikers.

▷ Veiligheidsvoorschriften

Bij IRIS zijn wij begaan met het welzijn van onze klanten. Daarom hebben we duidelijke voorschriften opgesteld voor het aanbevolen gebruik van onze mobiele scanners om ongevallen te voorkomen en uw gezondheid en veiligheid te waarborgen. U vindt deze hier: www.irislink.com/safetyguidelines

▷ Productcertificaten

De officiële conformiteitscertificaten van onze producten vindt u op www.irislink.com/certificates.

عزيمي العمل، العملية،

شكرًا لك على شراء منتج IRIS وعلى ثقتك في شركتنا.

في شركة IRIS، نفخر للغاية بعملنا ونعتبر دورنا ليس فقط مساهم في الشركة، لكن أيضًا مواطن عالمي. نظرًا لإيماننا الشديد بأن الحفاظ على مستقبل مستدام أمر ضروري فقد التزمنا بتحقيق مبدأ الاستدامة بكل جدية. وفي إطار سعينا لذلك، قررنا توفير إصدارات رقمية لكافة أدلة المستخدم السريعة والبرامج وبرنامج التشغيل التي ترد مع منتجاتنا.

شكرًا لك على تفهمك،

فريق عمل IRIS

◀ تنزيلات البرامج وبرنامج التشغيل

انتقل فقط إلى www.irislink.com/start وقرم بتنزيل برنامجك الجديد.

◀ دليل المستخدم السريع/الضمان

إذا كنت تريد تنزيل إصدارات PDF من أدلة المستخدم السريع لهذه المنتجات، الرجاء الانتقال إلى الرابط التالي:
www.irislink.com/support

◀ كيف تقوم بالتسجيل؟

ما أن يتم تثبيت المنتج، فما عليك سوى الانتقال إلى www.irislink.com/register واتباع التعليمات. يتوفر الدعم المجاني عبر الإنترنت للمستخدمين المسجلين فقط.

◀ إرشادات السلامة

إننا نهتم في IRIS بسلامة عملائنا. لذلك قمنا بتحديد إرشادات واضحة توصي باستخدام العملي لأجهزتنا من المساحات الضوئية المتنقلة، وذلك للوقاية من الحوادث ولضمان صحتك وسلامتك. ستجدها هنا: www.irislink.com/safetyguidelines

◀ شهادات المنتجات

تتوفر الشهادات الرسمية التي تثبت توافق منتجاتنا على الرابط www.irislink.com/certificates

Przeczytaj mnie !

Informacje o certyfikatach
Gwarancja
Wskazówki bezpieczeństwa
Rejestracja

Szanowni Państwo,

dziękujemy za okazane zaufanie i zakup produktu marki IRIS

W IRIS jesteśmy dumni ze swoich osiągnięć i postrzegamy siebie nie tylko jako korporację, ale również jako obywatela świata. Ponieważ dostrzegamy konieczność podążania ścieżką zrównoważonego rozwoju, niezwykle poważnie podchodzimy do realizacji tej idei w praktyce.

W związku z powyższym zdecydowaliśmy się na wprowadzenie cyfrowych wersji wszystkich dostarczanych wraz z produktami skróconych instrukcji obsługi oraz dokumentacji oprogramowania i sterowników.

Dziękujemy za zrozumienie,

Zespół IRIS

▷ Oprogramowanie i sterowniki do pobrania

Przejdź na stronę www.irislink.com/start, aby pobrać nowe oprogramowanie.

▷ Skrócona instrukcja obsługi/gwarancja

Aby pobrać skrócone instrukcje obsługi naszych produktów w wersji PDF, kliknij poniższy odsyłacz: www.irislink.com/support

▷ Jak się zarejestrować?

Po zainstalowaniu produktu przejdź na stronę www.irislink.com/register i postępuj zgodnie z instrukcjami. BEZPŁATNE wsparcie online jest dostępne wyłącznie dla zarejestrowanych użytkowników.

▷ Wskazówki bezpieczeństwa

W IRIS zależy nam na bezpieczeństwie klientów. Dlatego uznaliśmy za konieczne wprowadzenie jasnych zaleceń w zakresie prawidłowej i bezpiecznej dla użytkownika obsługi naszych przenośnych skanerów. Można je znaleźć pod adresem: www.irislink.com/safetyguidelines

▷ Certyfikaty

Oficjalne certyfikaty zgodności naszych produktów można znaleźć pod adresem www.irislink.com/certificates

Přečtěte si mě!

Informace o certifikátech

Záruka

Bezpečnostní pokyny

Registrace

Vážená paní, vážený pane,

děkujeme vám za zakoupení produktu IRIS a za důvěru v naši společnost.

Ve společnosti IRIS jsme hrdí na naši práci a svou roli vnímáme nejen jako firmu, ale také jako globálního občana. Protože věříme, že je třeba usilovat o dosažení udržitelné budoucnosti, v tomto duchu také se vši vážností jednáme.

V rámci tohoto úsilí jsme se rozhodli poskytovat všechny stručné uživatelské příručky, software a ovladače k našim produktům v digitální podobě.

Děkujeme vám za pochopení,

váš tým IRIS

▷ **Stahování softwaru a ovladačů**

Přejděte na adresu www.irislink.com/start a stáhněte si svůj nový software.

▷ **Stručná uživatelská příručka/záruka**

Pokud si chcete stáhnout stručné uživatelské příručky k našim produktům ve formátu PDF, přejděte na následující odkaz: www.irislink.com/support

▷ **Jak se zaregistrovat?**

Po nainstalování produktu přejděte na adresu www.irislink.com/register a postupujte podle pokynů.

BEZPLATNÁ podpora online je nabízena pouze registrovaným uživatelům.

▷ **Bezpečnostní pokyny**

Ve společnosti IRIS nám záleží na zdraví našich zákazníků. Proto jsme formulovali jasné pokyny doporučující realistické používání našich mobilních skenerů s cílem předcházet nehodám a zajistit vaše zdraví a bezpečnost. Tyto pokyny naleznete zde: www.irislink.com/safetyguidelines

▷ **Osvědčení k produktům**

Oficiální osvědčení o shodě našich produktů s předpisy jsou k dispozici na adrese www.irislink.com/certificates.

Beni Oku!

Sertifikalarla ilgili bilgiler
Garanti
Güvenlik Talimatları
Kayıt

Değerli Müşterimiz,

Bir IRIS ürünü aldığınız ve bize duyduğunuz güven için teşekkür ederiz.

IRIS olarak yaptığımız işte gurur duyuyoruz ve dünya çapında çevreye karşı sorumlu bir şirket olarak hareket etmeye çalışıyoruz. Sürdürülebilir bir geleceği oluşturmanın çok önemli olduğuna inandığımız için sürdürülebilirlik konusunu çok ciddiye alıyoruz.

Bu yaklaşımın bir parçası olarak ürünlerimizle gelen tüm Hızlı Kullanım Kılavuzları, yazılımlar, sürücüler vb. dijital ortamda sunmaya karar verdik.

Anlayışınız için teşekkür ederiz,

IRIS Ekibi

► Yazılım ve Sürücülerin İndirilmesi

www.irislink.com/start adresine giderek yeni yazılımınızı indirmeniz yeterlidir.

► Hızlı Kullanım Kılavuzu / Garanti

Ürünlerimizin kullanım kılavuzlarının PDF sürümlerini indirmek istiyorsanız lütfen aşağıdaki bağlantıyı ziyaret edin: www.irislink.com/support

► Nasıl Kaydolunur?

Ürün kurulduktan sonra www.irislink.com/register adresine gitmeniz ve talimatları izlemeniz yeterlidir.

ÜCRETSİZ çevrimiçi destek yalnızca kayıtlı kullanıcılar için sunulmaktadır.

► Güvenlik Talimatları

IRIS olarak müşterilerimizin sağlığını önemsiyoruz. Bu nedenle, kazaları önlemek, sağlığınızı ve güvenliğinizi korumak amacıyla mobil tarayıcılarımızın gerçek hayatta kullanımını belirleyen açık talimatlar sunmaktayız. İlgili talimatlara buradan erişebilirsiniz: www.irislink.com/safetyguidelines

► Ürün Sertifikaları

Ürünlerimize ilişkin resmi uygunluk sertifikalarına www.irislink.com/certificates adresinden ulaşabilirsiniz.

Прочти меня!

Информация о сертификатах
гарантия
Правила техники безопасности
регистрация

Здравствуйте!

Благодарим Вас за приобретение продукта IRIS и за доверие к нашей компании. Мы, компания IRIS, гордимся нашей работой и считаем себя не только бизнесом, но и ответственным гражданином мира. Мы твердо верим в концепцию устойчивого развития и принимаем самые серьезные меры для ее реализации.

В рамках этой инициативы мы решили предоставить цифровые версии всех кратких руководств пользователя, драйверов и других компонентов, которые поставляются с нашей продукцией.

Благодарим за понимание,

Команда IRIS

▷ Загрузка ПО и драйверов

Перейдите по адресу www.irislink.com/start и загрузите новое ПО.

▷ Руководство по быстрой установке/Гарантия

Чтобы загрузить PDF-версии руководств по быстрой установке, перейдите по следующей ссылке: www.irislink.com/support

▷ Регистрация

После установки продукта просто откройте страницу и следуйте инструкциям по адресу www.irislink.com/register. БЕСПЛАТНАЯ поддержка доступна только зарегистрированным пользователям

▷ Правила техники безопасности

Мы, компания IRIS, заботимся о безопасности наших клиентов. Поэтому мы сформулировали четкие правила техники безопасности, определяющие реалистичное использование мобильных сканеров для предотвращения инцидентов и обеспечения безопасности пользователей, а также защиты их здоровья. Правила доступны здесь: www.irislink.com/safetyguidelines

▷ Сертификаты продуктов

Официальные сертификаты соответствия продуктов доступны по адресу www.irislink.com/certificates

自述文件

证书信息
保固
安全指南
注册

亲爱的女士/先生，

感谢您购买 IRIS 产品及您对本公司的信任。

在 IRIS，我们为自己的工作感到自豪，我们不仅将自己看作企业贡献者，更是全球公民。我们坚信可持续发展是未来所在，所以我们坚定不移地朝着这个方向努力。

作为此努力之一部分，我们决定以电子版形式提供产品的所有“快速用户指南”、软件、驱动程序等。

感谢您的理解。

您的 IRIS 团队

▷ 软件和驱动程序下载

您只需前往 www.irislink.com/start 并下载您的新软件。

▷ 快速用户指南/保修

如果您要下载产品“快速用户指南”的 PDF 版本，请转到以下链接：www.irislink.com/support

▷ 如何注册？

产品安装后，只需前往 www.irislink.com/register 然后遵循指示操作。
仅向注册用户提供免费在线支持。

▷ 安全指南

在 IRIS，我们真诚关心客户的安全和健康。这也是为什么我们要提供如何正确使用本移动扫描仪的指南，以防止事故，并确保您的健康和​​安全。您可以在这里找到：www.irislink.com/safetyguidelines

▷ 产品证书

您可在 www.irislink.com/certificates 下载产品的官方合规证书。

自述檔案

證書信息
保修
安全指南
註冊

親愛的女士/先生，

感謝您購買 IRIS 產品及您對本公司的信任。

在 IRIS，我們為自己的工作感到自豪，我們不僅將自己看作企業貢獻者，更是全球公民。我們堅信可持續發展是未來所在，所以我們堅定不移地朝著這個方向努力。

作為此努力之一部分，我們決定以電子版形式提供產品的所有「快速使用者指南」、軟體、驅動程式等。

感謝您的理解。

您的 IRIS 團隊

▷ 軟體和驅動程式下載

您只需前往 www.irislink.com/start 並下載您的新軟體。

▷ 快速使用者指南/保固

如果您要下載產品「快速使用者指南」的 PDF 版本，請轉到以下連結：www.irislink.com/support

▷ 如何註冊？

產品安裝後，只需前往 www.irislink.com/register 然後遵循指示操作。
僅向註冊使用者提供免費線上支援。

▷ 安全指南

在 IRIS，我們真誠關心客戶的安全和健康。這也是為什麼我們要提供如何正確使用本移動掃描器的指南，以防止事故，並確保您的健康和 safety。您可以在這裡找到：www.irislink.com/safetyguidelines

▷ 產品證書

您可在 www.irislink.com/certificates 下載產品的官方合規證書。

私を読んで!

証明書に関する情報
保証
安全ガイドライン
登録

お客様各位

このたびはIRIS 製品をお買い上げいただき、誠にありがとうございます。当社は皆様の信頼に確実にお応えすべく鋭意努力しています。

IRISでは自社事業に誇りを持ち、社会に貢献する企業としてだけでなく、地球市民としての役割を果たしたいと切望しております。当社は、持続可能な未来の追求の必要性を痛感し、環境持続性の取り組みに真剣に努めています。

このたび、かかる努力の一環として、当社の全製品で、クイック・ユーザー・ガイド、ソフトウェア、ドライバなどのデジタル版を提供することを決定いたしました。

皆様のご理解のほど、よろしくお願い申し上げます。

IRIS チーム一同

▷ ソフトウェアやドライバのダウンロード

www.irislink.com/start にアクセスし、新しいソフトウェアをダウンロードしてください。

▷ クイックユーザガイド/保証

当社製品のクイック・ユーザー・ガイドの PDF 版をダウンロードしたい方は、以下のリンクにアクセスしてください。www.irislink.com/support

▷ 登録方法

製品をインストールしたら、www.irislink.com/register にアクセスし、指示に従います。無償オンラインサポートは登録ユーザーの方のみ提供されます。

▷ 安全ガイドライン

IRIS ではお客様の安全を第一に考えております。このため、事故を防止し、お客様の健康と安全を図るべく、携帯用スキャナの実践的な推奨使用法を明記したガイドラインを定めています。本ガイドラインは下記 URL からご覧いただけます。www.irislink.com/safetyguidelines

▷ 製品証明書

当社製品に関する正式な証書は、www.irislink.com/certificates でご覧いただけます。

인증서 정보

보증

안전 지침

등록

저를 읽어!

안녕하십니까,

IRIS 제품 구매와 함께 저희 회사에 보내 주신 성원과 믿음에 감사드립니다.

IRIS는 저희의 제품과 활동에 큰 긍지와 자부심을 가지고 있으며 저희의 역할이 단순한 기업 차원이 아니라 전세계 시민으로서의 의무를 다하고자 노력하고 있습니다. 저희는 지속 가능한 미래의 추구가 반드시 필요하다고 확신하기 때문에 가장 엄격한 방식으로 지속 가능성 문제를 해결하기 위해 노력하고 있습니다.

저희는 이러한 노력의 일환으로, 제품과 함께 제공되는 모든 빠른 사용자 가이드, 소프트웨어, 드라이버 등을 디지털 버전으로 공급하기로 결정했습니다.

여러분의 이해에 깊이 감사드립니다.

IRIS 팀

▷ 소프트웨어와 드라이버 다운로드

www.irislink.com/start으로 이동한 후에 새 소프트웨어를 다운로드 받으십시오.

▷ 빠른 사용자 가이드/보증

제품에 대한 빠른 사용자 가이드를 PDF 버전으로 다운로드 받으려면 다음 링크로 이동해 주시기 바랍니다: www.irislink.com/support

▷ 등록 방법

제품이 설치되면 www.irislink.com/register로 이동한 다음 안내를 따라 주십시오. 등록한 사용자에게만 무료 온라인 지원이 제공됩니다.

▷ 안전 지침

IRIS는 고객을 위해 많은 노력을 기울이고 있습니다. 이러한 노력의 하나로 사고를 방지하고 고객의 건강과 안전을 보장하기 위해서 저희 모바일 스캐너의 올바른 사용을 위한 자세한 지침을 준비했습니다. 다음 링크에서 이 내용을 확인해 주시기 바랍니다: www.irislink.com/safetyguidelines

▷ 제품 인증

저희 제품에 대한 공식 인증서는 www.irislink.com/certificates에서 확인하실 수 있습니다



USA & LATAM

IRIS Inc
955 NW 17th Avenue, Unit A
33445 Delray Beach, Florida
USA



EMEA

IRIS SA
Rue du Bosquet, 10
1348 Louvain la Neuve, Belgium

IRIS s.a.: Rue du Bosquet 10
1348 Louvain-la-Neuve
Belgium
Phone: +32-(0)10-45 13 64
Fax: +32-(0)10-45 34 43
info@irislink.com

IRIS inc.: 955 NW 17th Avenue, Unit B
Delray Beach, Florida 33445
United States
Phone: +1 (561) 921 0847
Fax: +1 (561) 921 0854



reddot award
product design



IRIS Community

 @iris_ocr

 /irisocr

 IRIS Portable Scanners
& Conversion Software

www.irislink.com/start