

TECHNISCHE DATEN

Behälterdrehvorrichtung HGK 20

Unsere ARTwelding Behälterdrehvorrichtung Modell HGK 20 mit einer Ladekapazität von 20 t, wurde für präzises Positionieren von zylindrischen Werkstücken entwickelt.

Die stabile Basis und das hohe Eigengewicht machen eine Fixierung am Boden unnötig. Ein Satz besteht aus einer Antriebs- und einer Mitlafeinheit (s. Abb. 1).

Die Räder der Behälterdrehvorrichtung sind PU-beschichtet. Diese Beschichtung verhindert eine Beschädigung ihrer Werkstücke. Durch den Einsatz von hochbelastbaren Kugellagern wird eine hohe Lebensdauer gewährleistet. Um die hohe Übersetzungen von Motor zum Antriebsrad zu gewährleisten, werden zweistufige Getriebe eingesetzt. Dies gewährleistet auch eine konstante und Gleichmäßige Drehbewegung. Die Getriebe sind auf eine lange Lebensdauer ausgelegt.

Die Antriebseinheit ist mit Asynchronmotoren ausgerüstet. Durch einen Frequenzumrichter kann die Drehzahl stufenlos geregelt werden, (s. Abb. 2) die dazugehörige Fernbedienung (s. Abb. 3) ist leicht zu bedienen. Ebenfalls im Lieferumfang enthalten ist ein Fußschalter (s. Abb. 4), mit dem lässt sich die Drehrichtung bestimmen. Dies hat den Vorteil, dass bei der Bearbeitung die Hände frei sind.



Abbildung 3
Fernbedienung



Abbildung 1 Drehvorrichtung



Abbildung 2
Digitaldisplay

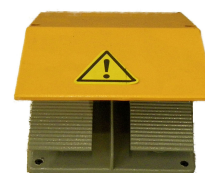


Abbildung 4
Fußschalter

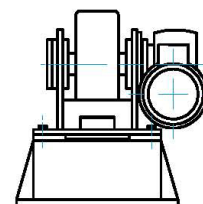
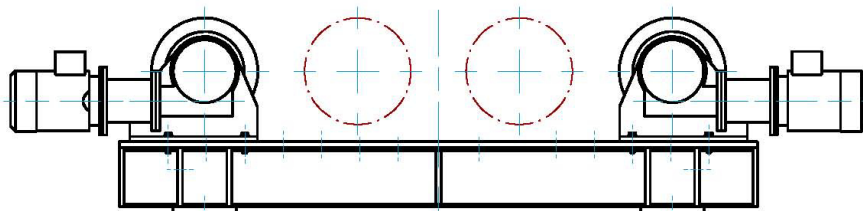
Technische Daten

Ladekapazität (t):	20
Steuerung:	Funkfernbedienung, Fußschalter li/re, Drehzahlanzeige
Werkstückdurchmesser (mm):	500-3500
Abmessung Rollen (mm):	Ø350x150
Rollenabstand von Mitte zu Mitte(mm):	620-1550
Verstellung:	Lochbild

Drehmotor (kW): 2x1,1
 Drehgeschwindigkeit (mm/min) : 100-1000 (andere Geschwindigkeit auf Anfrage)
 Unterwagen: Auf Anfrage
 Elektrische Verstellung: Auf Anfrage
 Eingangsspannung: 400V / 3-Phasen / 16 A / 50 Hz
 Gewicht (kg): 1130

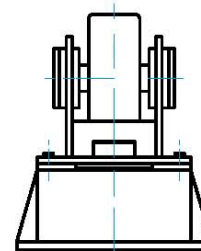
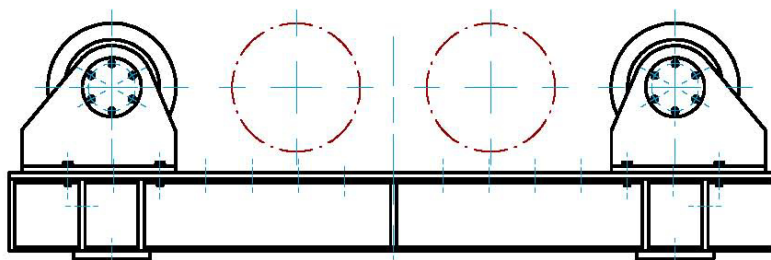
Maßangaben: Antriebseinheit

H	Max Höhe:	459 mm
W	Max Breite:	2100 mm
T	Max Tiefe:	460 mm



Maßangaben: Antriebseinheit

H	Max Höhe:	459 mm
W	Max Breite:	1500 mm
T	Max Tiefe:	380 mm



Wir behalten uns vor, Änderungen an der Anlage vorzunehmen, diese dürfen nicht zum Nachteil des Kunden sein.