

Bolzenschneider

596/6A



Profile

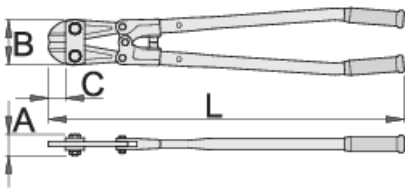




Produkteigenschaften



- Material: Schneidbacken aus Premium Plus Kohlenstoffstahl, geschmiedet und vergütet
- Schneide induktiv gehärtet
- Stahlrohr-Griffe, lackiert, Kunststoff-Schutzgriffe

Vorteile:


- Stoßdämpfer an den Stahlrohrgriffen; gelenkschonend.
- 100%tiger Schutz gegen lösen der Schrauben durch Sicherungssperre



	L	A	B	C	
610963	300	26	40	16	737
610964	350	26	55	24	805

	L	A	B	C	
610965	450	34	70	36	1500
610966	600	38	84	40	2600
610967	750	43	96	46	3950
610968	900	47	109	50	6300
612984	1050	48	120	46	6900

Schneidwerte (10N=1kg)

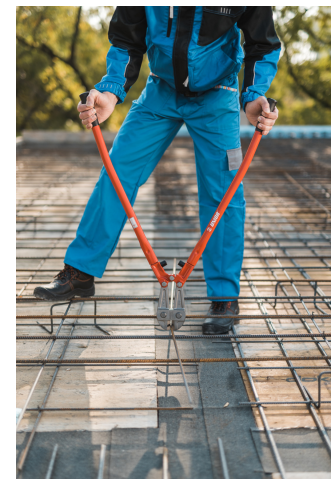
	L	max 1560 N/mm ² Ø↑	max 750 N/mm ² Ø↑
610963	300	3	5
610964	350	3,5	5
610965	450	5	8
610966	600	7	10
610967	750	8	13
610968	900	9	16
612984	1050	10	19

* Bilder von Produkten sind Symbolfotos. Abmessungen sind in mm, Gewichte in Gramm.

Verwendung (Bilder)



Foto (Bilder)



Ersatzteile



Ersatzkopf für 596/6A

Häufig gestellte Fragen

Can we eliminate the clearance between the blades of the bolt cutter?

Of course. The procedure is described in the instructions.